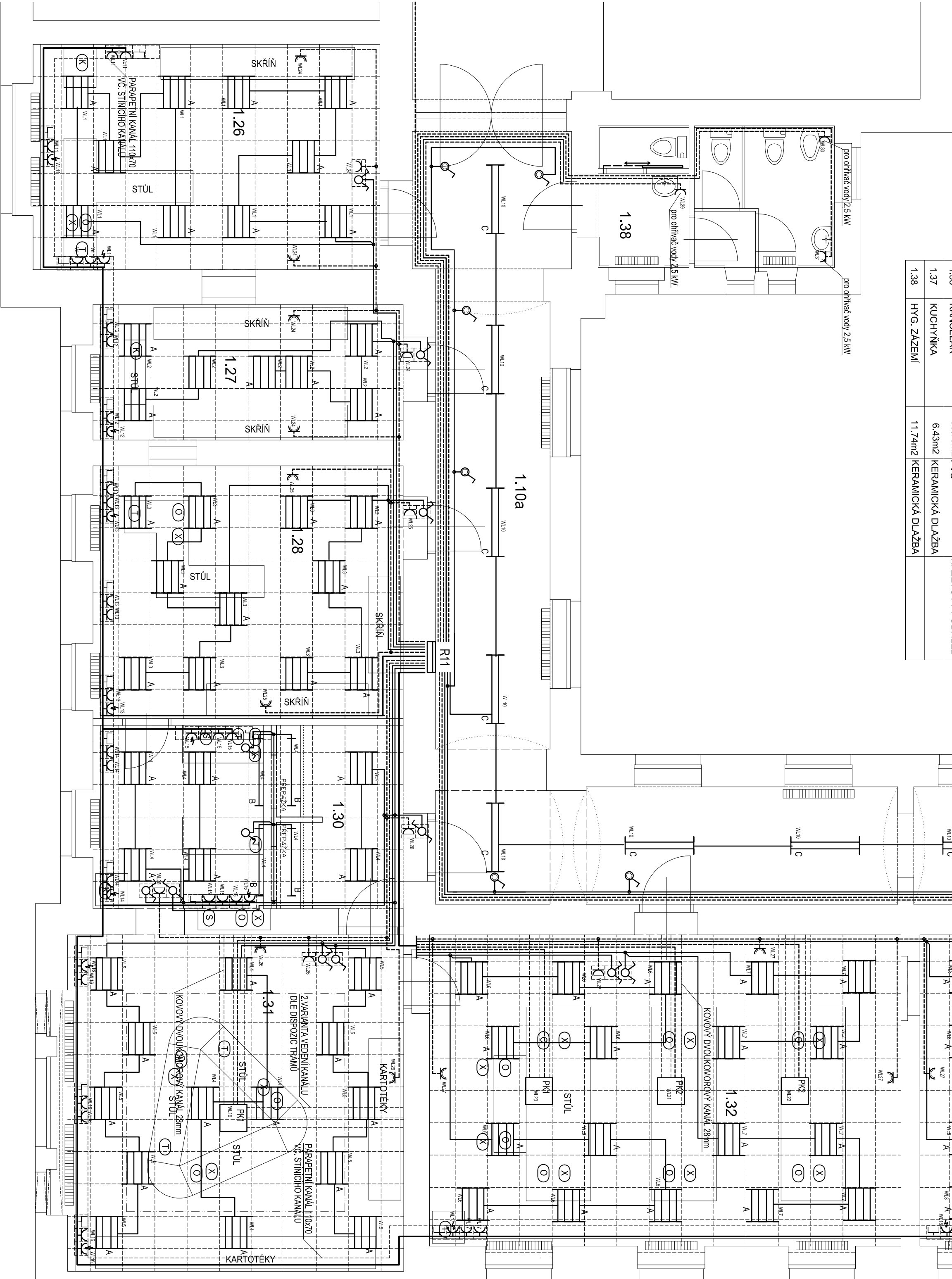


LEGENDA MÍSTNOSTÍ			
Č. M.	Název místnosti	Plocha	Podlahy
1.10a	CHODBA	47,15m2 KERAMICKÁ DLAŽBA	
1.10b	CHODBA	4,99m2 KERAMICKÁ DLAŽBA	
1.26	KANCELAŘ	26,92m2 PVC	KAZETOVÝ PODHLED
1.27	KARTOTÉKA	14,48m2 PVC	KAZETOVÝ PODHLED
1.28	KANCELAŘ	27,04m2 PVC	KAZETOVÝ PODHLED
1.30	KANCELAŘ	19,58m2 PVC	KAZETOVÝ PODHLED
1.31	KANCELAŘ	39,00m2 PVC	KAZETOVÝ PODHLED
1.32	KANCELAŘ	50,84m2 PVC	KAZETOVÝ PODHLED
1.36	KANCELAŘ	30,79m2 PVC	KAZETOVÝ PODHLED
1.37	KUCHYNKA	6,43m2 KERAMICKÁ DLAŽBA	
1.38	HYG. ZÁZEMÍ	11,74m2 KERAMICKÁ DLAŽBA	



SVĚTELNÉ OBVODY BUDOVY PROVEDENY KABELY TPVU 30x1,5 CVKY, 3x4x1,5 CVKY, 2x4x1,5 CVKY.  
ZÁSVUKOVÉ OBVODY BUDOVY PROVEDENY KABELY TPVU 30x2,5 CVKY.  
EL. INSTALACE BUDE ULOŽENA POD OMÍTKOU V PODLAHECH A V PÁRAPEČNÍM A PODLAHOVÉM KANÁLE A SDK PRÁČICE.

PROSTŘEDÍ DLE ČSN 33 2000-5-51 ed.3; A45, A85, AC1, AD1, AE1, AF1, AG1, AH1.  
PODKLAD POD EL. ZAŘÍZENÍM BUDE REAKCE NA OHNĚM A A2 PODLE ČSN EN 13501-1.  
PROSTORY ISOUL Z HLEDISKÁ ÚRAŽU EL. PROJEDEM NORMÁLNÍM PODLE ČSN 33 2000-4-41 ed.2.  
VÝUŽITÍ DLE ČSN 33 2000-5-51 ed.3; BA1, BQ2, BQ1, BE1.  
KONSTRUKCE BUDOVY DLE ČSN 33 2000-5-51 ed.3; CA1, CB1.  
OCHRANA PŘI PORUŠĚ BUDE PROVEDENA AUTOMATICKÝM ODPOJENÍM OD ZDROJE A POSPOJOVÁNÍM DLE 411.3, A 411.6, ČSN 33 2000-4-41 ed.2.

#### ZADÁVACÍ DOKUMENTACE

ZDOP. PROJEKTANT	PROJEKTANT	KRESLIL	JIRÍ REMÍŠ
JIRÍ REMÍŠ	JOHANA LANGEROVÁ	JOHANA LANGEROVÁ	
INVESTOR:	SÚ	VARNSDORF	VARNSDORF VIII/2/133
MÍSTO VARNSDORF	KRAJ	ÚSTECKÝ	EL. 127184
T.G. MASÁRKA 1838, VARNSDORF			FORMLAT
MěÚ Varnsdorf č.p. 1838 -			DATAUM
stavební úpravy pravé části 1.NP			STUPEN
			ČÍSLO ZK
			MĚRITKO
DISPOZICE EL. INSTALACE V PRAVÉ ČÁSTI 1.NP.			1:50
			ČÍS. VÝK.
			E1