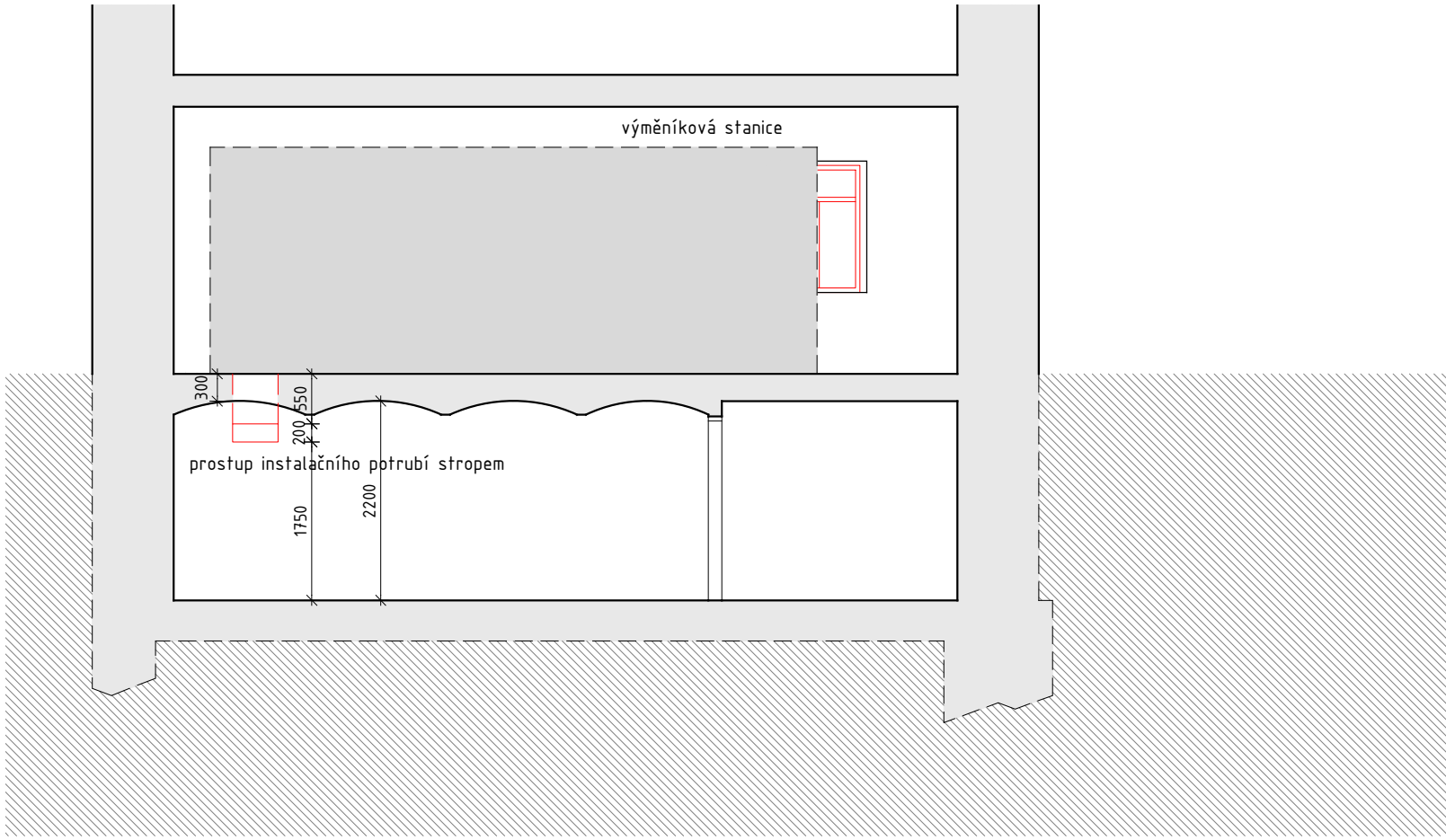
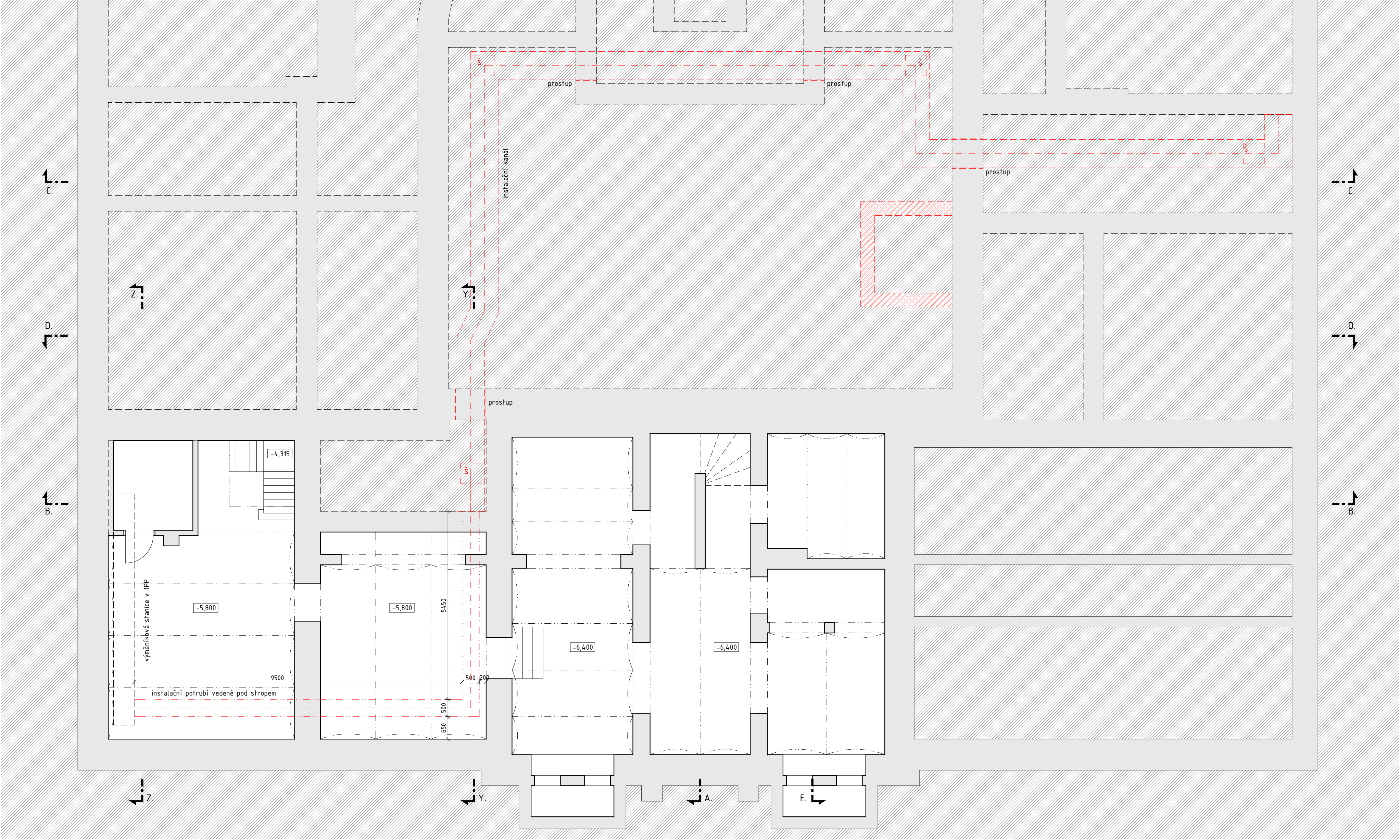


ŘEZ Y-Y'



ŘEZ Z-Z'



LEGENDA

- hranice rekonstruované části v interiéru
- k o n s t r u k c e :**
- stávající terén
 - stávající konstrukce
 - bourané konstrukce
 - návrh - zděné konstrukce
 - návrh - železobetonové konstrukce
 - návrh - dřevěné konstrukce
 - návrh - SDK montovaná příčka
 - návrh - ocelová konstrukce
 - návrh - tepelná izolace
 - navrhované konstrukce

o z n a č e n í p r v k ů :

- SKL skladby konstrukcí
- P povrchy
- D dveře
- O okna
- T truhlářské výrobky
- Z zámečnické výrobky
- K klempířské výrobky
- TS technologický soubor

p r v k y T Z B stávající:

- silnoproud NN
- slaboproud
- skříň s rozvody
- VZT
- požární hydrant / hasicí přístroj

p r v k y T Z B návrh:

- kanalizace / stoupačky
- dešťová kanalizace / svod
- silnoproud NN / skříň s rozvody
- slaboproud / skříň s rozvody
- rozvody topení / stoupačky
- radiátor deskový
- VZT
- chlazení
- požární hydrant / hasicí přístroj

VEŠKERÉ ROZMĚRY JE TŘEBA PROVĚŘIT NA STAVBĚ DŮKLADNÝM ROZMĚŘENÍM ! JAKÉKOLIV PŘÍPADNÉ ZMĚNY ČI ÚPRAVY V PROJEKTOVÉ DOKUMENTACI JE TŘEBA KONZULTOVAT A NECHAT SCHVÁLIT ARCHITEKTEM ! PŘED ZAPOČETÍM VÝROBY PŘEDLOŽÍ DODAVATEL DÍLENSKOU DOKUMENTACI ARCHITEKTOVI KE SCHVÁLENÍ !

Hierarchie projektové dokumentace - v případě nesrovnalostí mezi jednotlivými částmi dokumentace platí, že:

- kóty napsané na výkresu platí, i když se liší od velikostí odměřených na stejném výkresu,
- výkresy podrobnějšího měřítka mají přednost před výkresy hrubšího měřítka, pořízenými ke stejnému datu,
- textová určení (specifikace) mají přednost před výkresy,
- úpravy povrchu v tabulkách a textových určeních (specifikacích) mají přednost před znázorněním na výkresech,
- stavebně architektonické výkresy mají přednost před výkresy konstrukčními, TZB, zeleně a terénních úprav v tom smyslu, že jsou rozhodující pro řešení případných rozdílů v celkovém utváření a pojetí architektonických prvků konstrukcí; úplnost a kvalita instalací všech profesními specialisty navržených systémů musí však být zachována,
- bez ohledu na předcházející podmínky má dokumentace pozdějšího data vždy přednost před dokumentací dřívějšího data,
- umístění a specifikace koncových prvků v projektové dokumentaci jednotlivých speciálních profesí jsou směrné. Konkrétní typy, provedení a barevnost koncových prvků podléhají schválení architekta stavby na základě vzorkování.

±0,00 = úroveň podlahy přízemí			
STAVBA	Rekonstrukce Městského úřadu - Varnsdorf		
	Městský úřad, nám. E. Beneše 470		
STUPEŇ PROJEKTU	jednostupňová dokumentace v podrobnosti pro provedení stavby		
OBJEDNATEL-STAVEBNÍK	obec Varnsdorf sídlo: nám. E. Beneše 470, 40747 Varnsdorf IČO 00261718		
ARCHITEKT	ARCHITEKT Ondřej Tuček ing.arch. Ondřej Tuček, ing.arch. Jan Binter, ing.arch. Sylvie Křenková Na Manínách 32a/1525, 170 00 - Praha 7, +420 606 546 870, ondrej.tucek@a-lucek.cz , www.a-lucek.cz		
ČÁST	D.1.1.	ARCHITEKTONICKÁ A STAVEBNÍ ČÁST	
PŘÍLOHA	01	CELKOVÝ PŮDORYS SKLEPU	
		11/2021	DATUM
		1:75	MĚŘÍTKO
Jákekoliv šíření či rozmnožování tohoto materiálu či jeho částí a nahrazení s ním pro jiný účel, než je určeno, je zakázáno a podléhá autorskému zákonu. Všechna práva vyhrazena. © Ondřej Tuček, 2021			