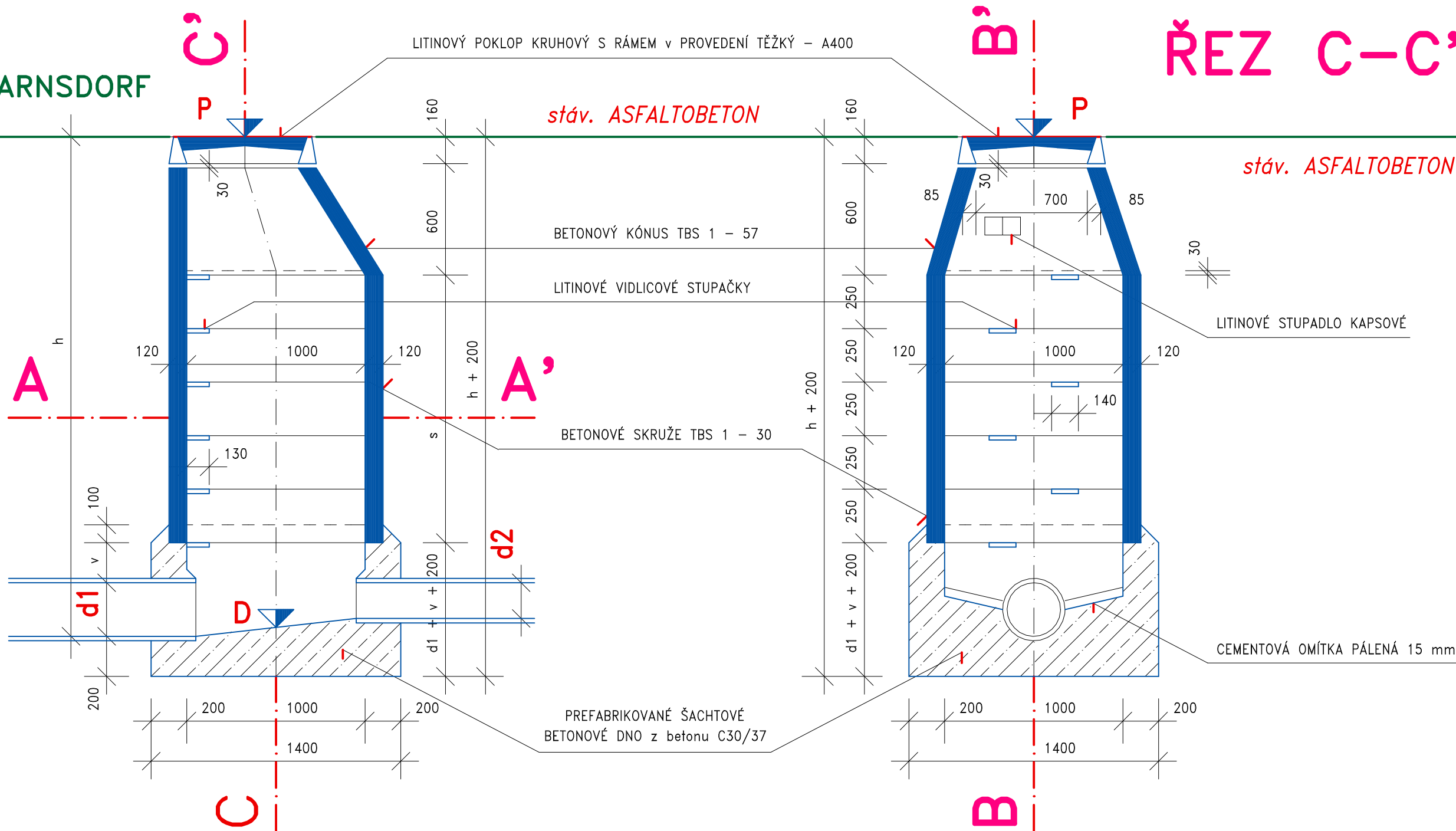
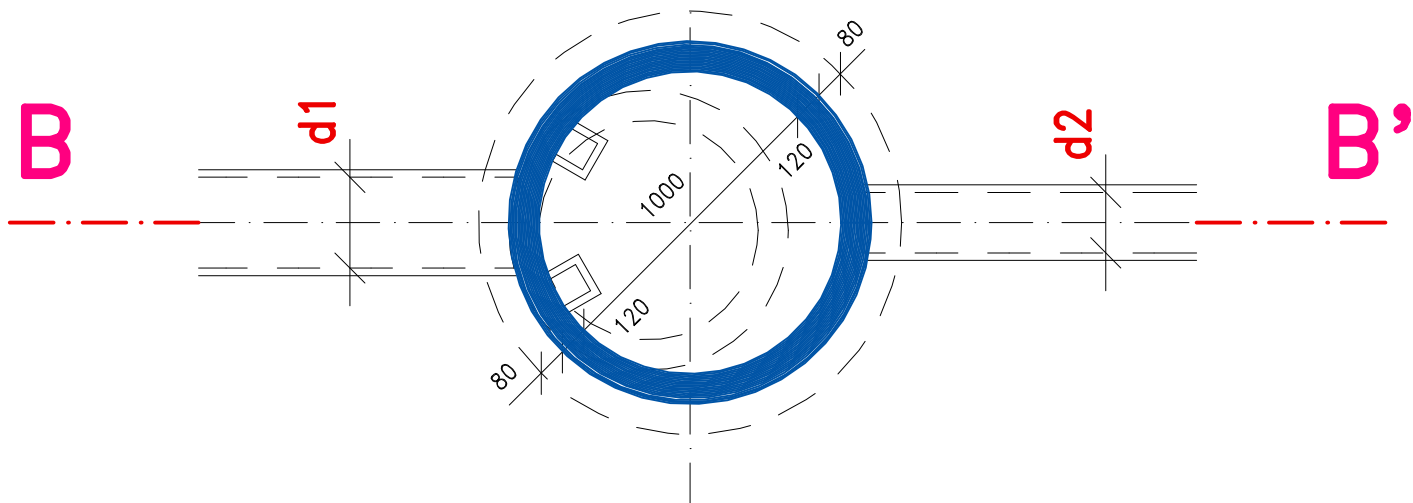


místní komunikace
KLADENSKÁ, VARNSDORF

ŘEZ B-B'



ŘEZ A-A'

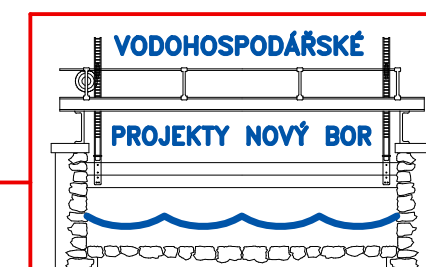


VŠECHNY BETONOVÉ KANALIZAČNÍ ŠACHTY
SPLAŠKOVÉ a DEŠŤOVÉ KANALIZACE JSOU UMÍSTĚNY
v ASFALTOBETONOVÉ PLOŠE MÍSTNÍ KOMUNIKACE
KLADENSKÁ ve VARNSDORFU

ŘEZ C-C'

město VARNSDORF

SPLAŠKOVÁ a DEŠŤOVÁ KANALIZACE
město VARNSDORF, ulice Kladenská



VYPRACOVAL	VODOHOSPODÁŘSKÉ PROJEKTY NOVÝ BOR s.r.o. NOVÝ BOR, ŽIŽKOVA 205, PSČ 473 01, IČO 25492845	FORMÁT	A2
INVESTOR	MĚSTO VARNSDORF, NÁMĚSTÍ E. BENEŠE č.p. 470	DATUM	VI. 2023
MÍSTO STAVBY	VARNSDORF	ÚČEL	DPS
SPLAŠKOVÁ a DEŠŤOVÁ KANALIZACE město VARNSDORF, ulice Kladenská		MĚŘÍTKO	1 : 25
		Č. ZAKÁZKY	2023/03
TYPOVÁ KANALIZAČNÍ ŠACHTA		ČÍSLO KOPIE	ČÍSLO VÝKRESU D.10