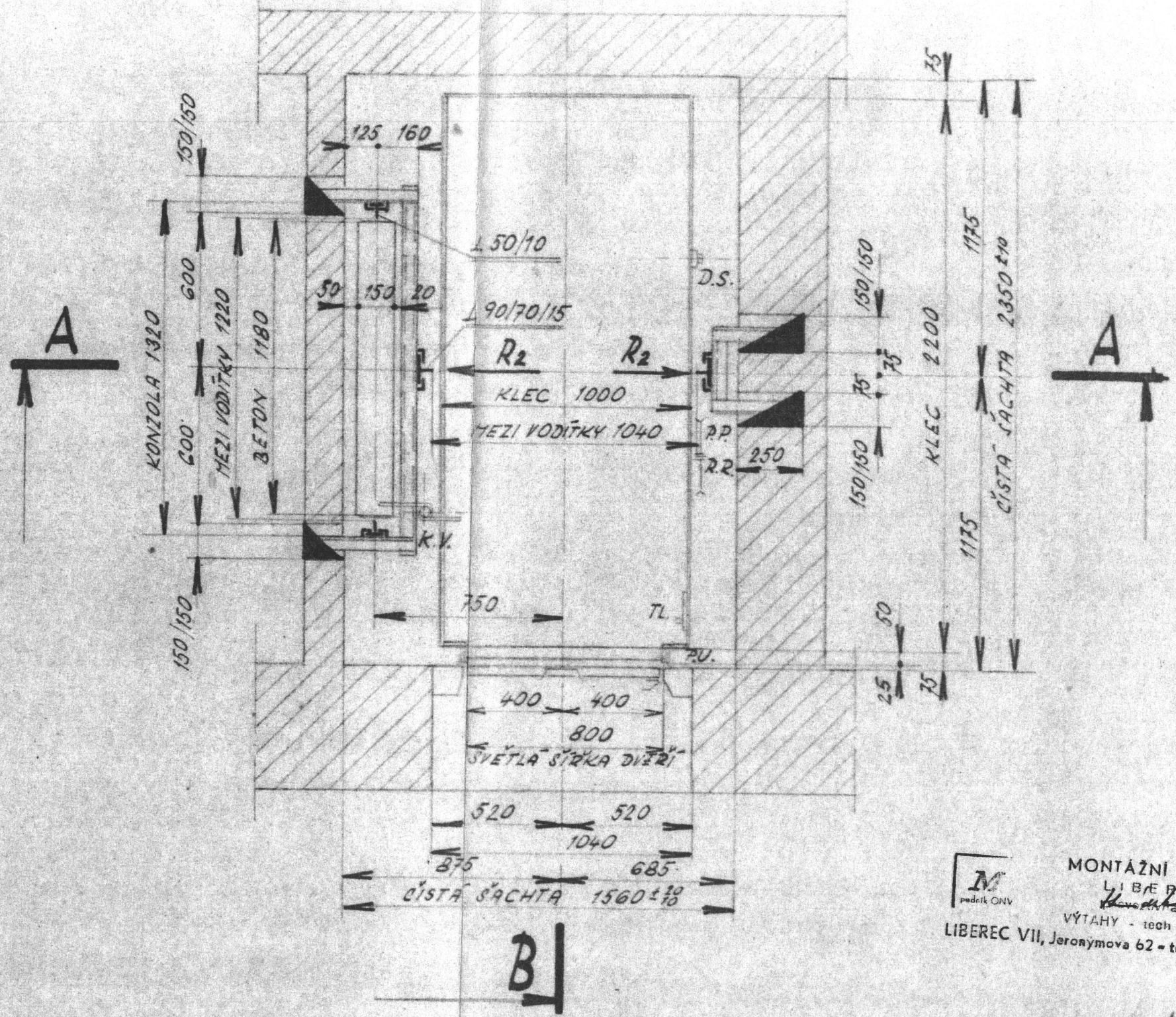


ZDVÍH 9 860
ŠACHTA 14 010

II. PATRO

I. PATRO

PRÍZEHÍ



MONTÁŽNÍ ZÁVODY
LIBEREC
VÝTAHY - tech kancelář
LIBEREC VII, Jeronýmova 62 - tel.

741083

KTO: ~~727111~~

Všecké stěny šachty musí být přesně ve svislici, bez výstupků, kolmů a šokel.
Šachetní jáma musí být trvale suchá, pokud možno opatřena izolací proti vlhkosti.
Čisté šachetní míry se rozumí po omytí — míry na výkresech jsou uváděny v mm.

KLADEN	Heslo: DŮNZ DĚČÍN - POLIKLINIKA VARNSDORF		TLAČÍTKOVĚ VNITRNÍ + PŘIVOLAVAC	
	Místo montáže: POLIKLINIKA VARNSDORF			
	Konto: 727111	Výr. čís.: 741083	Lana - lanový: 4 x 12,5 mm; L = 18 m	
	Zatížení: 500 kg		Omezovač rychlosti: OR-1	
	Rychlost: 0,7 m/sec		Přejezd klece: horní 1000 mm	
	Elektrický proud: 380/220 V: 50 per		dolní 440 mm	
	Prostředí: SUCHÉ		Přejezd závaží: horní 1700 mm	
	Motor: tvar VM 17a-6/24: 5/1,25 kW: 950 ot/min.		dolní 500 mm	
	Brzdový magnet: LM-24 : 48 V		Schema zapojení typ:	
	Signalizace: V JÍZDĚ		Statický výpočet typ:	
	Výjimka:			

Měřítko	Kreslí	Čís. kresl.
1:20	Přezkoušel	
1:50	Norm. rel.	
	Výr. projednat	Schvál. Dne 15. 11. 1972

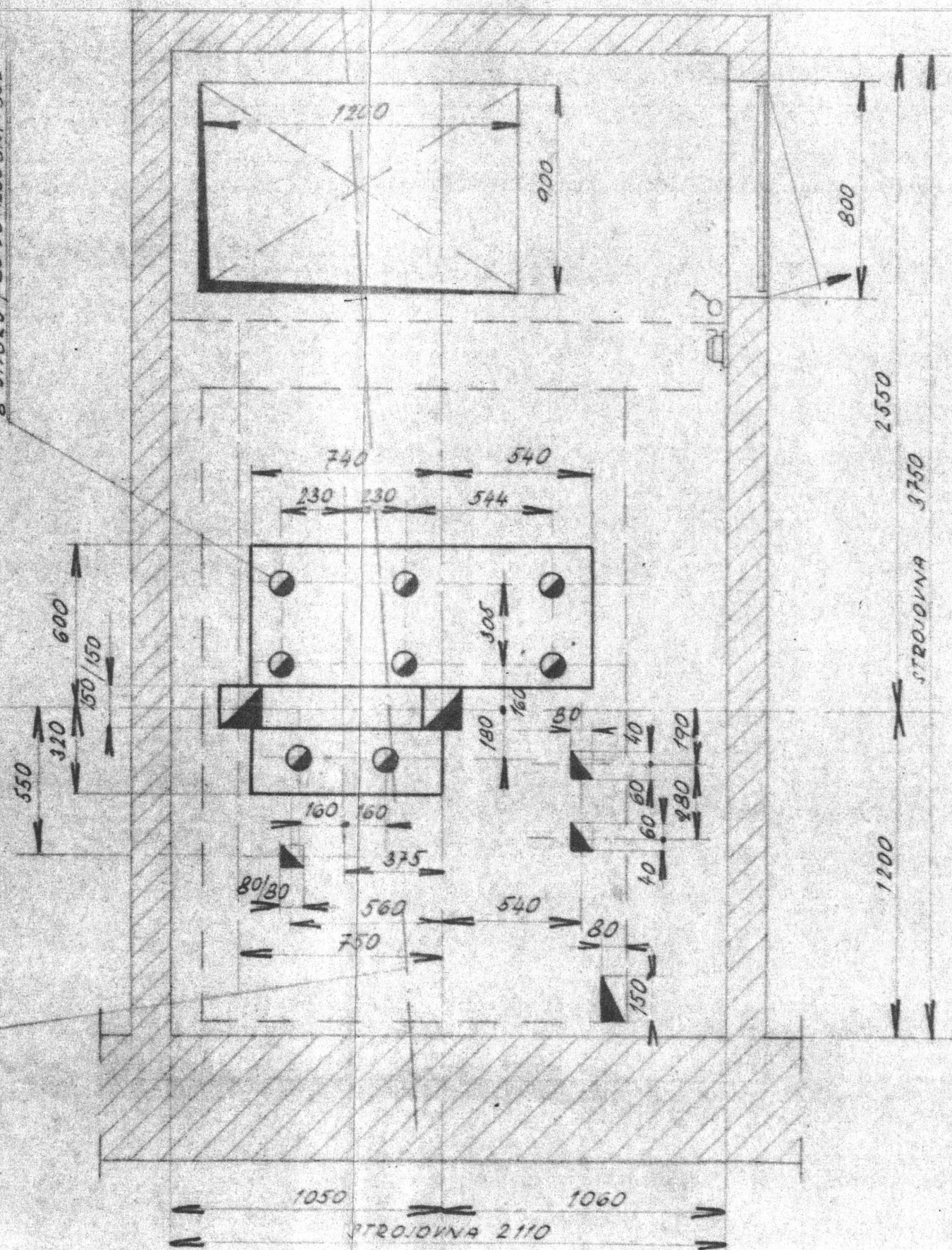
Typ LV 500 Skupina
Název
MONTÁŽNÍ ZÁVODY
LIBEREC

REKONSTRUKCE	
LOŽK. KABINA	6978
Stroj výrobce	Liberec
1 VYT - 7358A	

DISPOSICE

ŘEZ D-D
MĚR. 1:20

8 OTVORŮ $\varnothing 80$ DO HLoubKY 350



OSA MONTÁŽNÍHO NOSNÍKU

STROJ LEVÝ 3/5 -768a
2 5930a

III. PATRO

ŘEZ C-C
MĚR. 1:20

SÍLA Z PŮSOBÍ NA PODLAHU STROJOVNY CELOU PLOCHOU BETON. ZÁKLADU. VÁHA BETON. ZÁKLADU NENÍ V REAKCÍCH ZAPočÍTÁNA.

B I