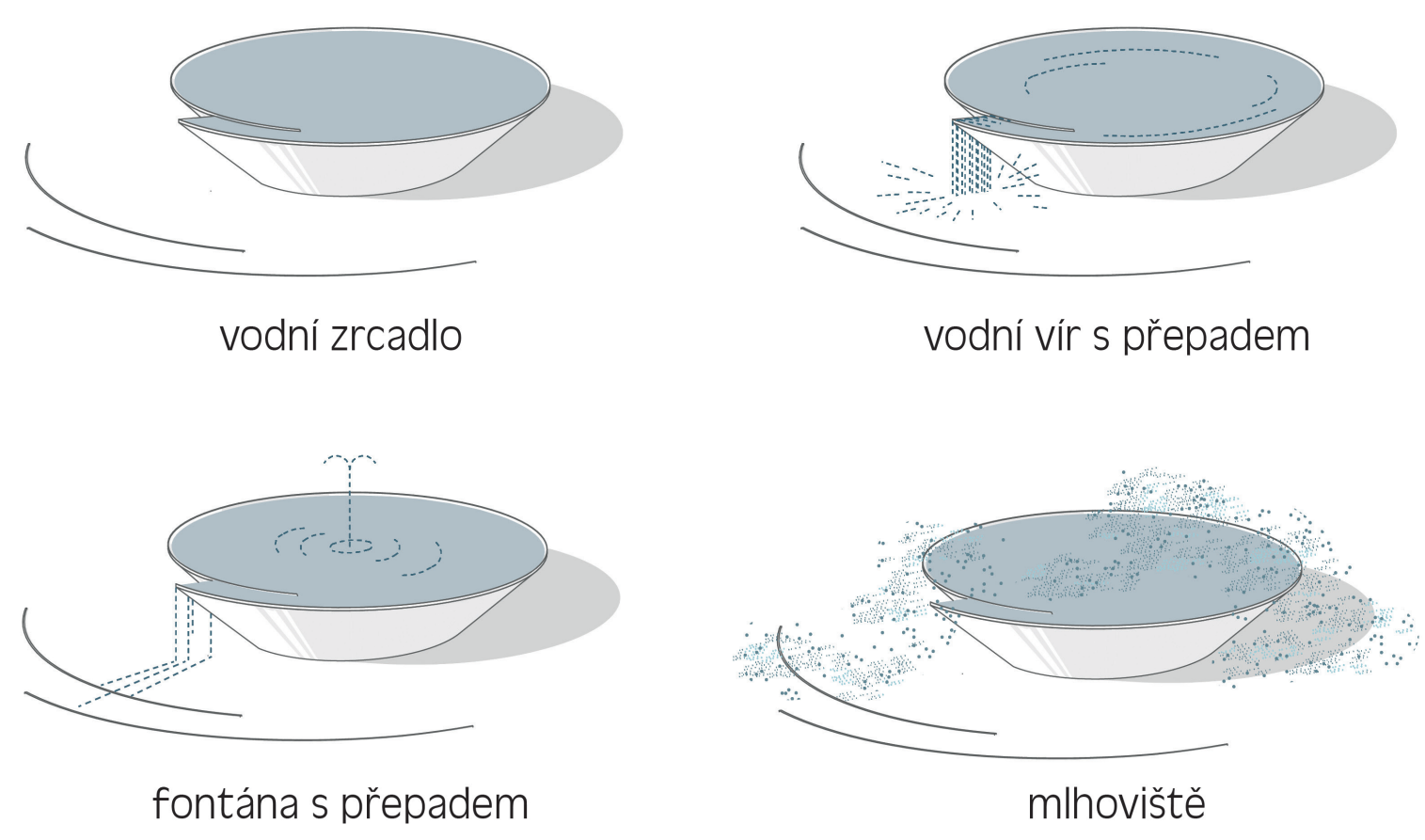




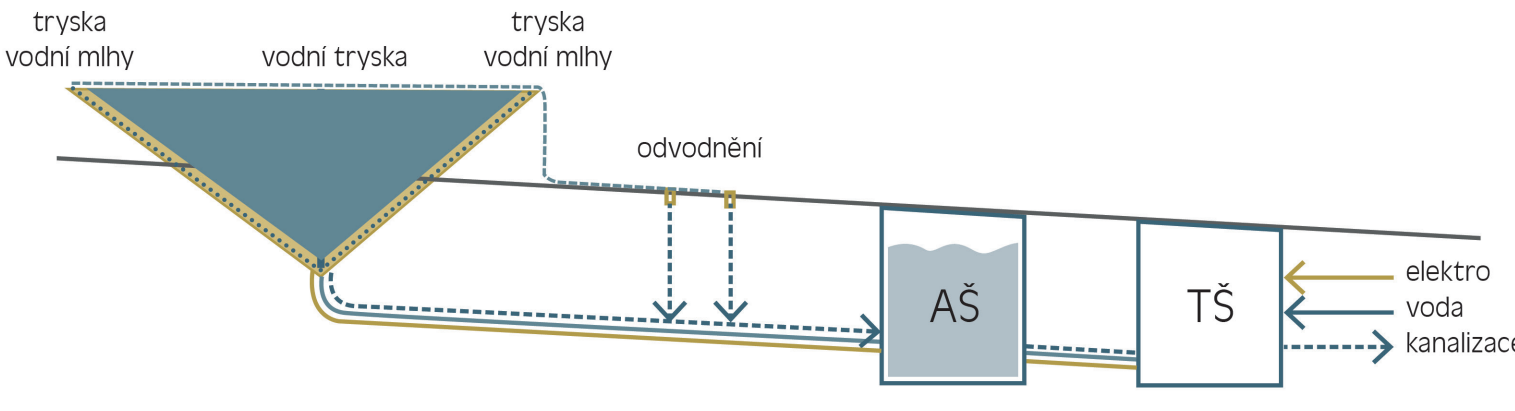
Anotace

Tak blízko, avšak na míle vzdálené. Dvě krajiny již po staletí existují v těsné blízkosti. Historické vazby mezi Českem a Německem, které byly v minulém století zpřetrhány se odráží v navrženém díle. Snaha o spojení dvou blízkých světů, které graduje v geometrii vodního prvku, jako snaha o dotek přetržené kružnice, jako metafora blízkosti i pocit odloučení. Vodní hladina v roli aktéra, který vypráví příběh současných dní, a zároveň v sobě nalézá schopnost reflektovat odraz historie místa, která nebude zapomenuta. Animace vodních režimů povznese veřejný prostor náměstí Edvarda Beneše a inscenuje proměnlivou živoucí scénu.

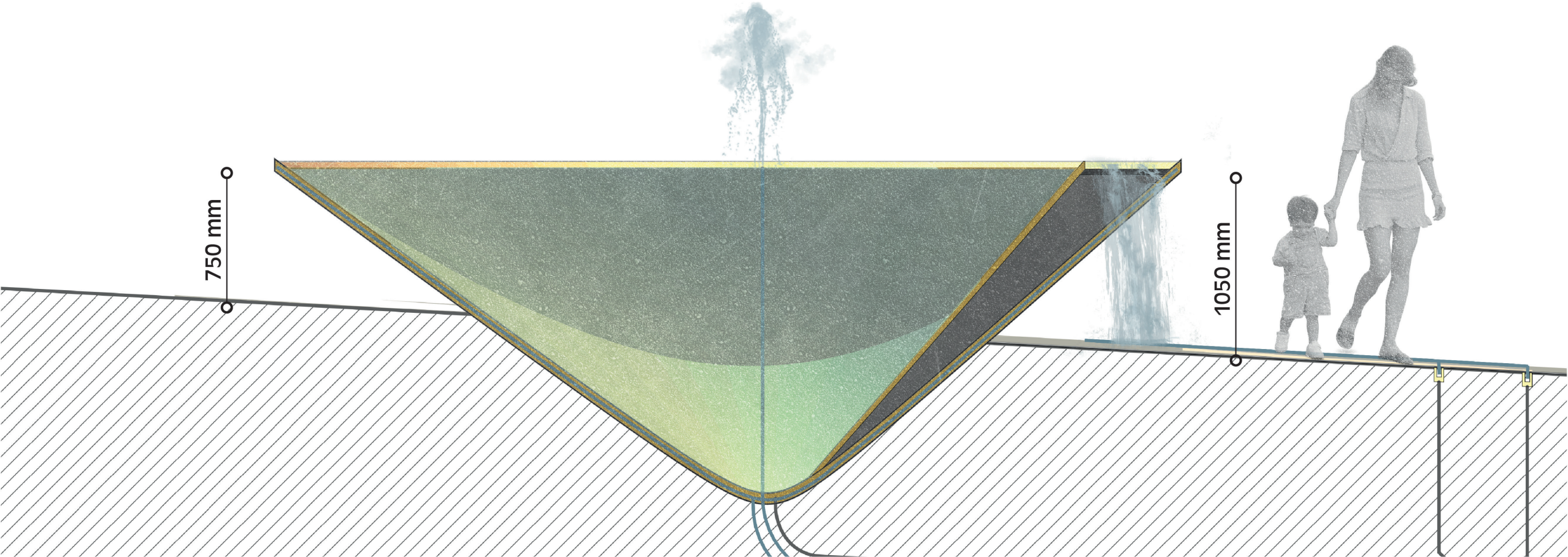
Scénáře vodních režimů



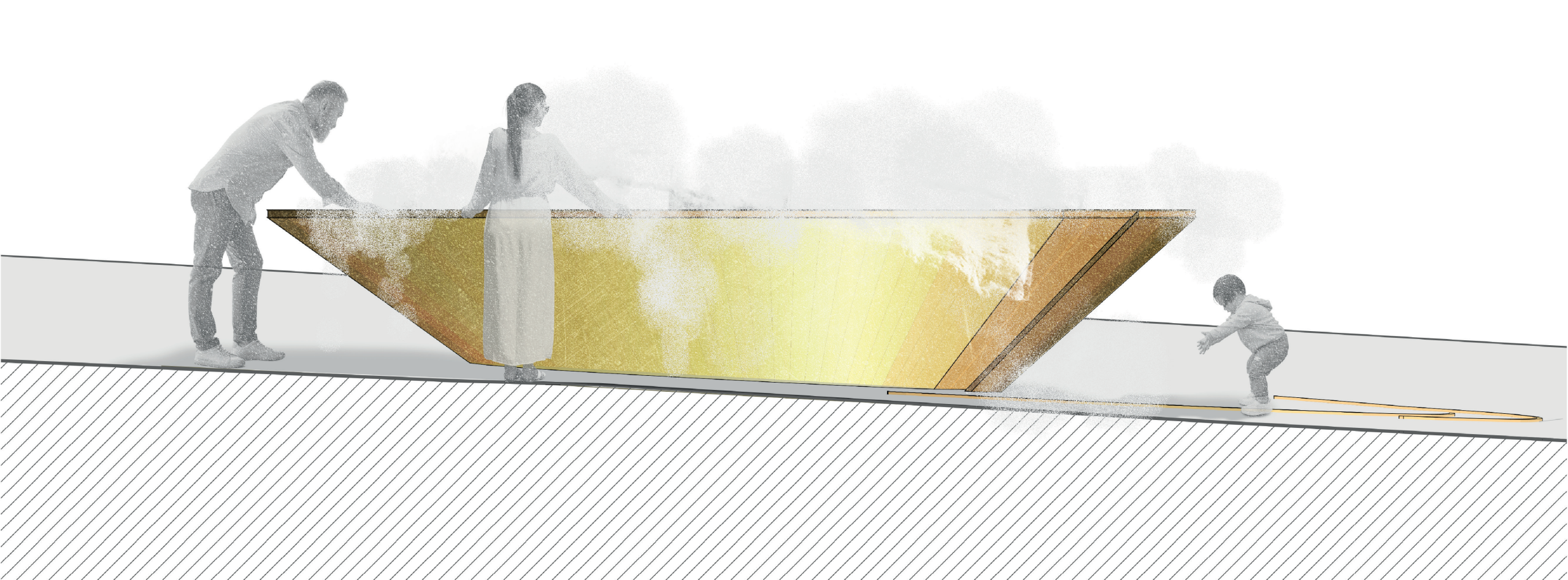
Vodní diagram



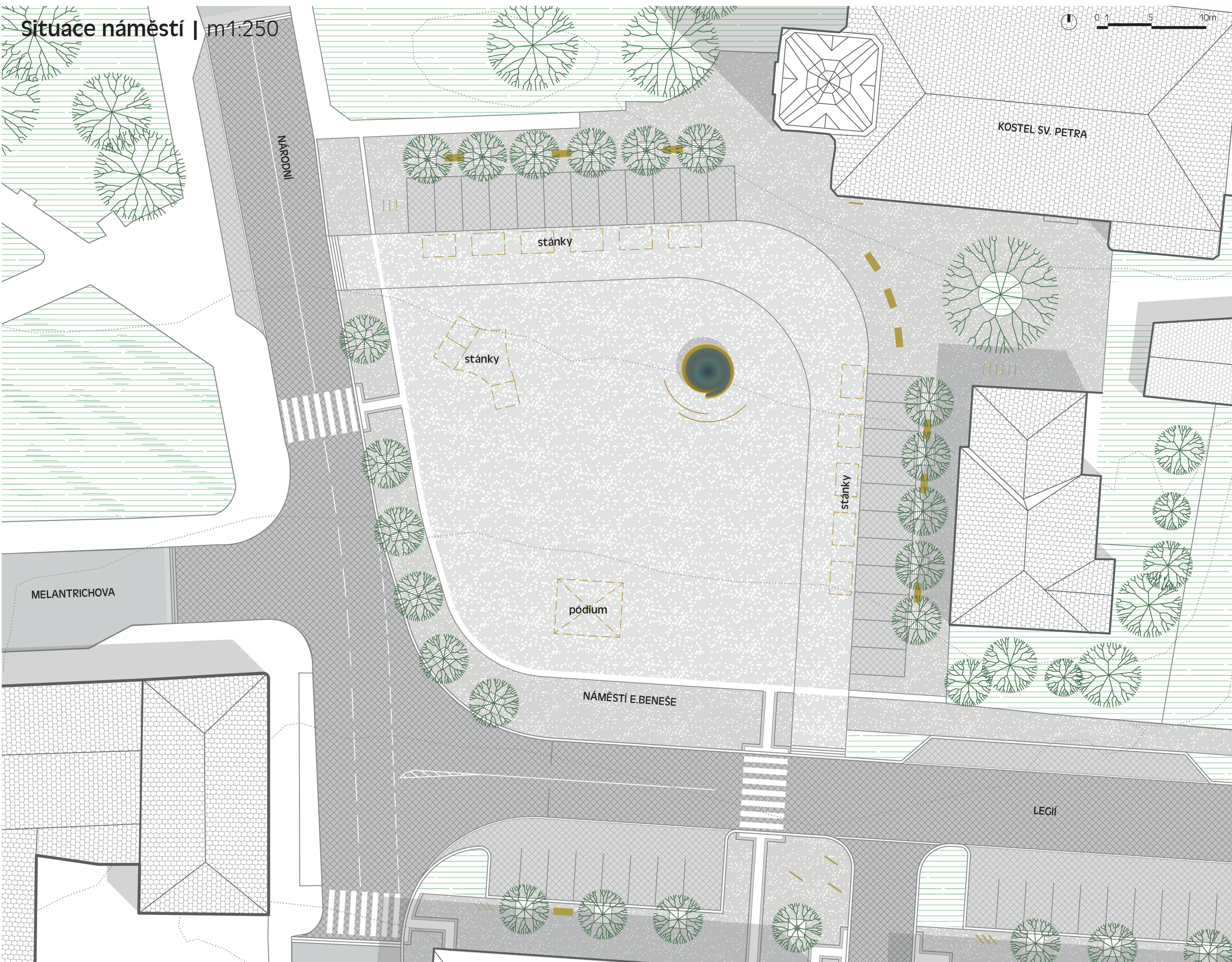
Řez | m1:25



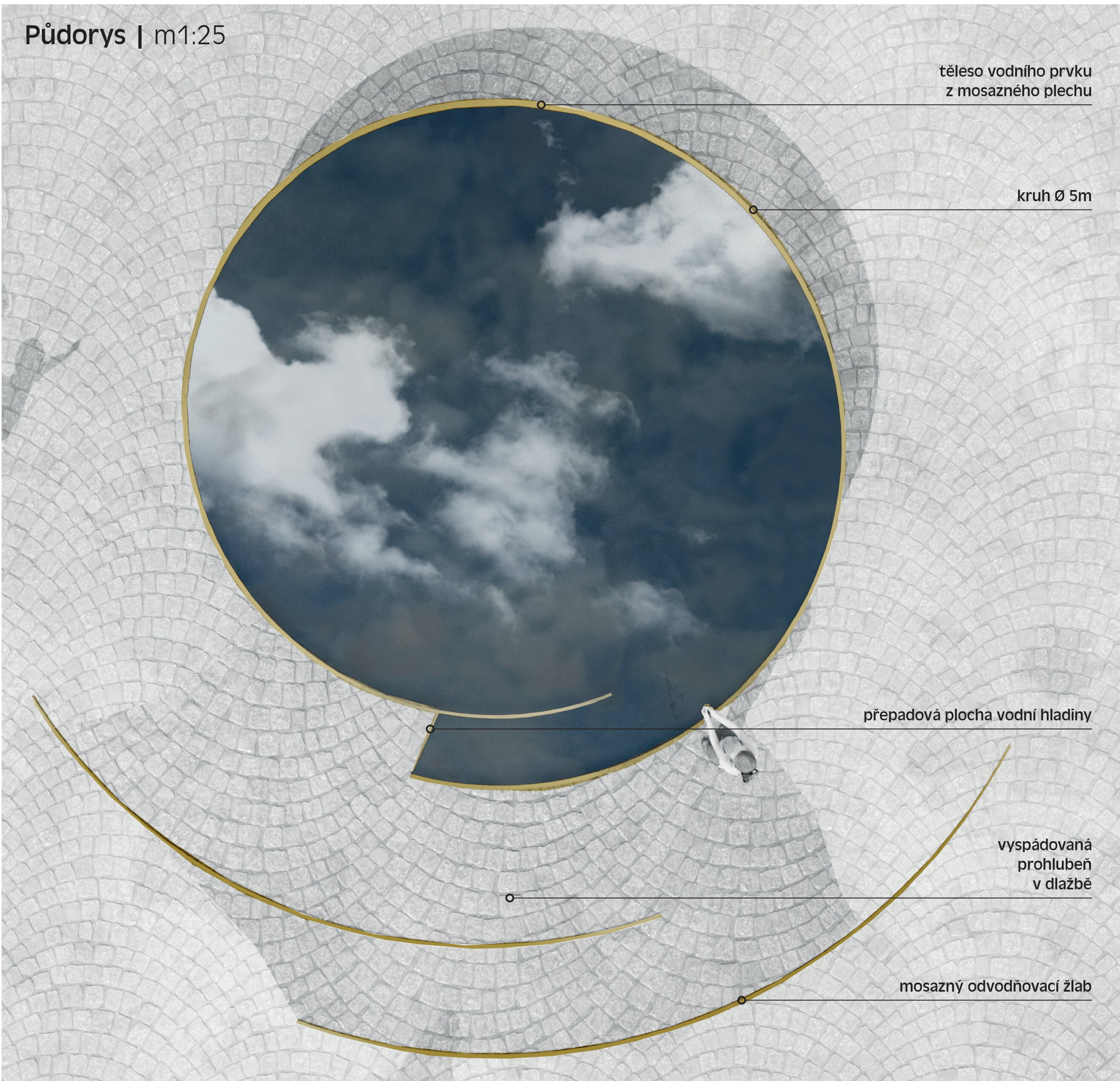
Pohled | m1:25



Situace náměstí | m1:250



Půdorys | m1:25



VODNÍ PRVEK NA NÁMĚSTÍ E.BENEŠE VE VANDSDORFU