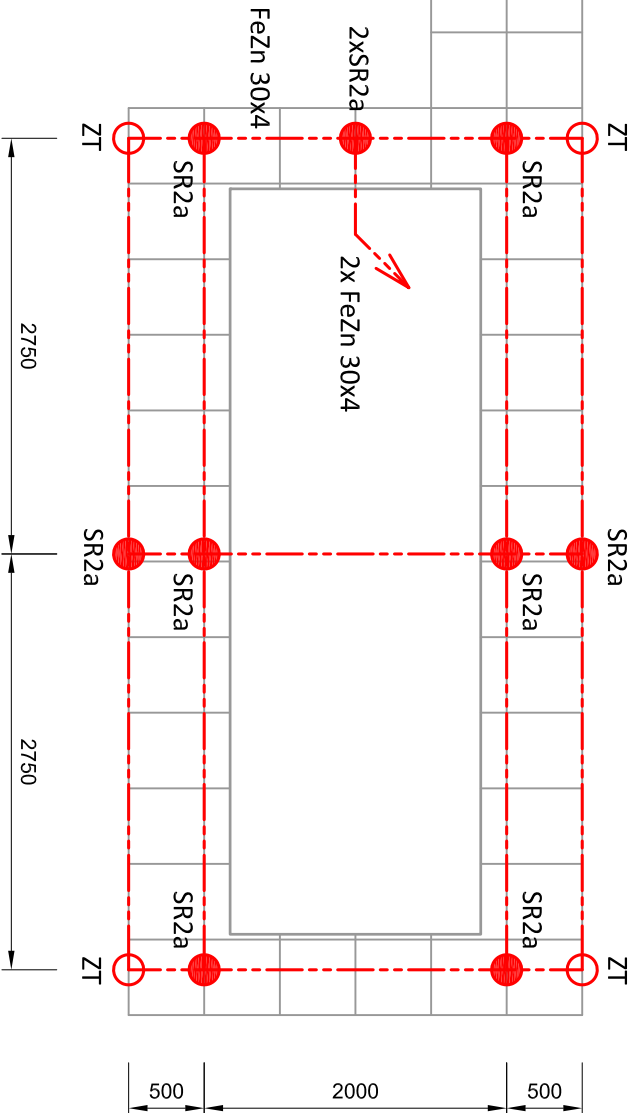




4209/5

○ 4209/2



#### LEGENDA

- NOUZOVÝ ZDROJ ELEKTRICKÉ ENERGIE  
REFERENČNÍ TYP FG WILSON P500-3 500kVA/400kW  
KAPOTAŽ CAE
- ZPEVNĚNÁ PLOCHA
- PÁSEK FeZn
- SVORKA
- ZEMNÍČÍ TYČ
- SVORKA ZKUŠEBNÍ

#### PROVEDENÍ

- Zemnič Pásek FeZn 30x4
- Týč zemničí T profil 2.0m ZTP 20 FeZn se svorkou
- Vývod pásek 2x FeZn 30x4
- Svorka SR2a
- Všechny spoje uzemnění budou ošetřeny gumoasfaltem
- FeZn pásek kladen na plochu na dno výkopu zpevněné plochy
- Montáž svorek bude provedeno dle návodu výrobce

#### POZNÁMKA

- Zemní odpor  $R < 10\Omega$
- Připojit neživé vodivé části záložního zdroje
- Připojit SPD vývodového rozvaděče záložního zdroje
- Krokové napětí se vzhledem k skladbě zpevněné plochy neřeší
- Uzemnění provedeno v rozsahu předpokládaných budoucích požadavků, které vyplynou v rámci plánované rekonstrukce elektroinstalace objektu nemocnice!

NÁZEV PROJEKTU				NOUZOVÝ ZDROJ NAPÁJENÍ NEMOCNICE VARNSDORF		ČÍSLO PARE
ADRESA STAVBY				NEMOCNICE VARNSDORF, KARLOVA 2280, 407 47 VARNSDORF		
STAVEBNÍK				MĚSTO VARNSDORF, NÁM. E. BENEŠE 470, 407 47 VARNSDORF		
HLAVNÍ PROJEKTANT				Ing. Milan Šafář		
PROJEKTANT				Ing. Jan Míxa		RAZÍTKO
KONTROLOVAL				Ing. Milan Šafář		
DATUM				02.2020		
FORMÁT		2X A4	MĚŘÍTKO	1:50	ČÍSLO DOKUMENTU	
ČÁST				D.1.4.1 - SILNOPROUDÁ ELEKTROTECHNIKA		
OBSAH				UZEMNĚNÍ		
STUPEŇ				DPS		