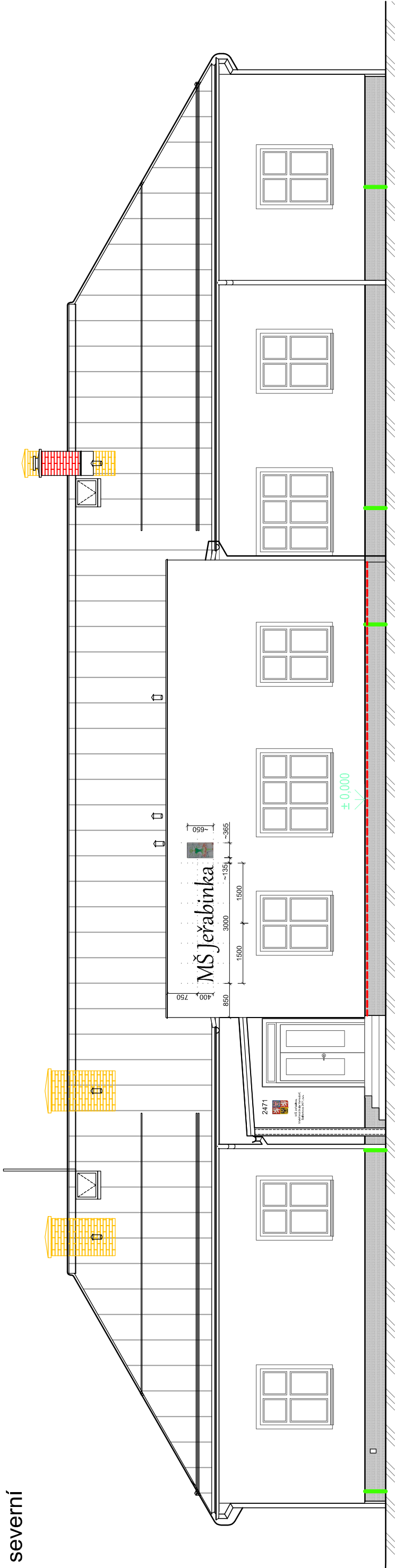
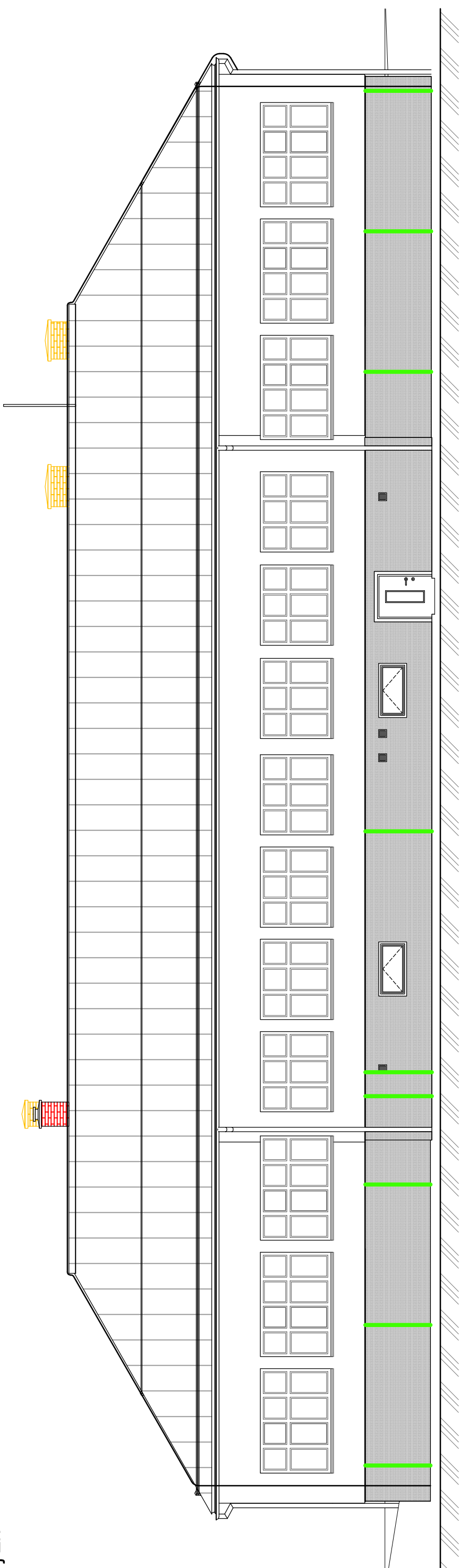


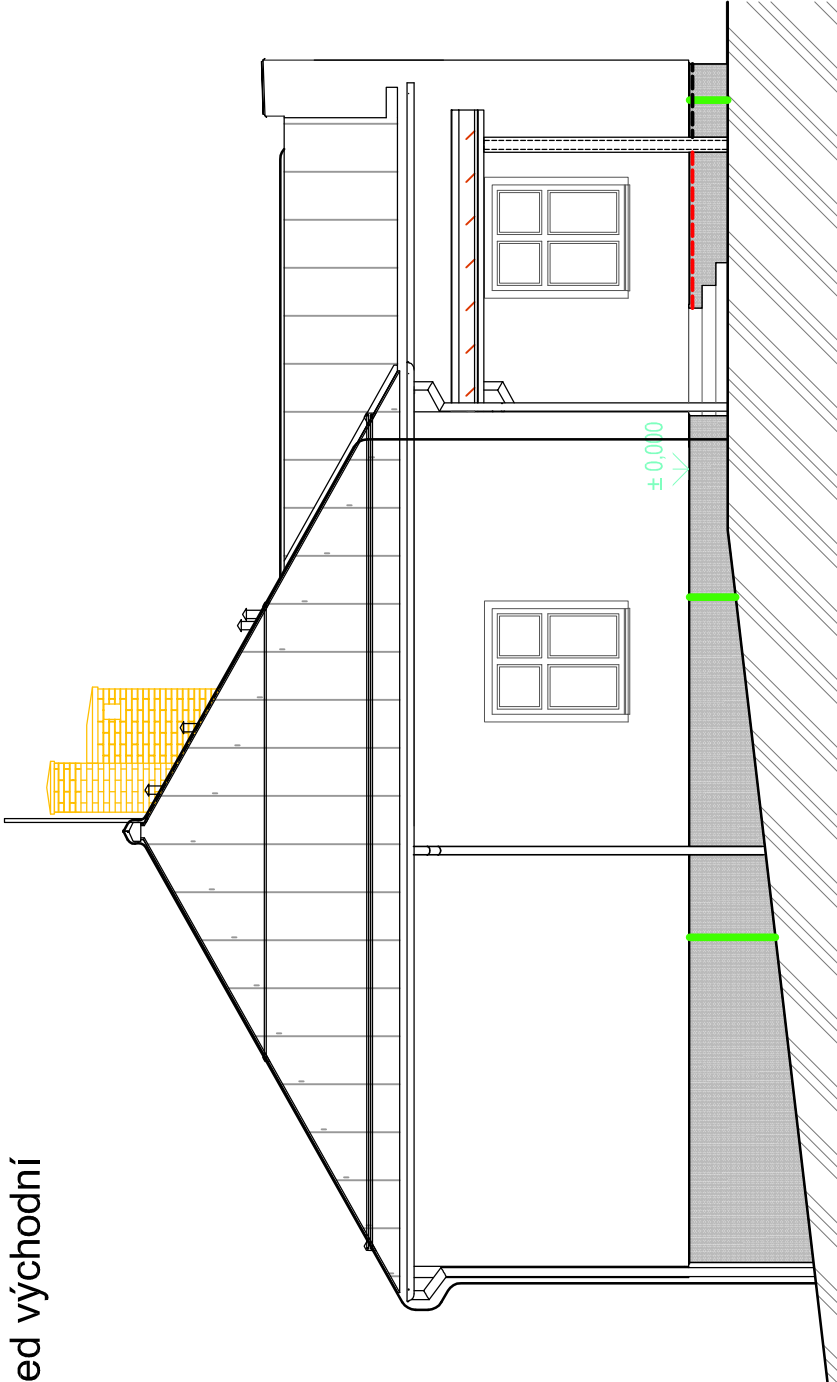
Pohled severní



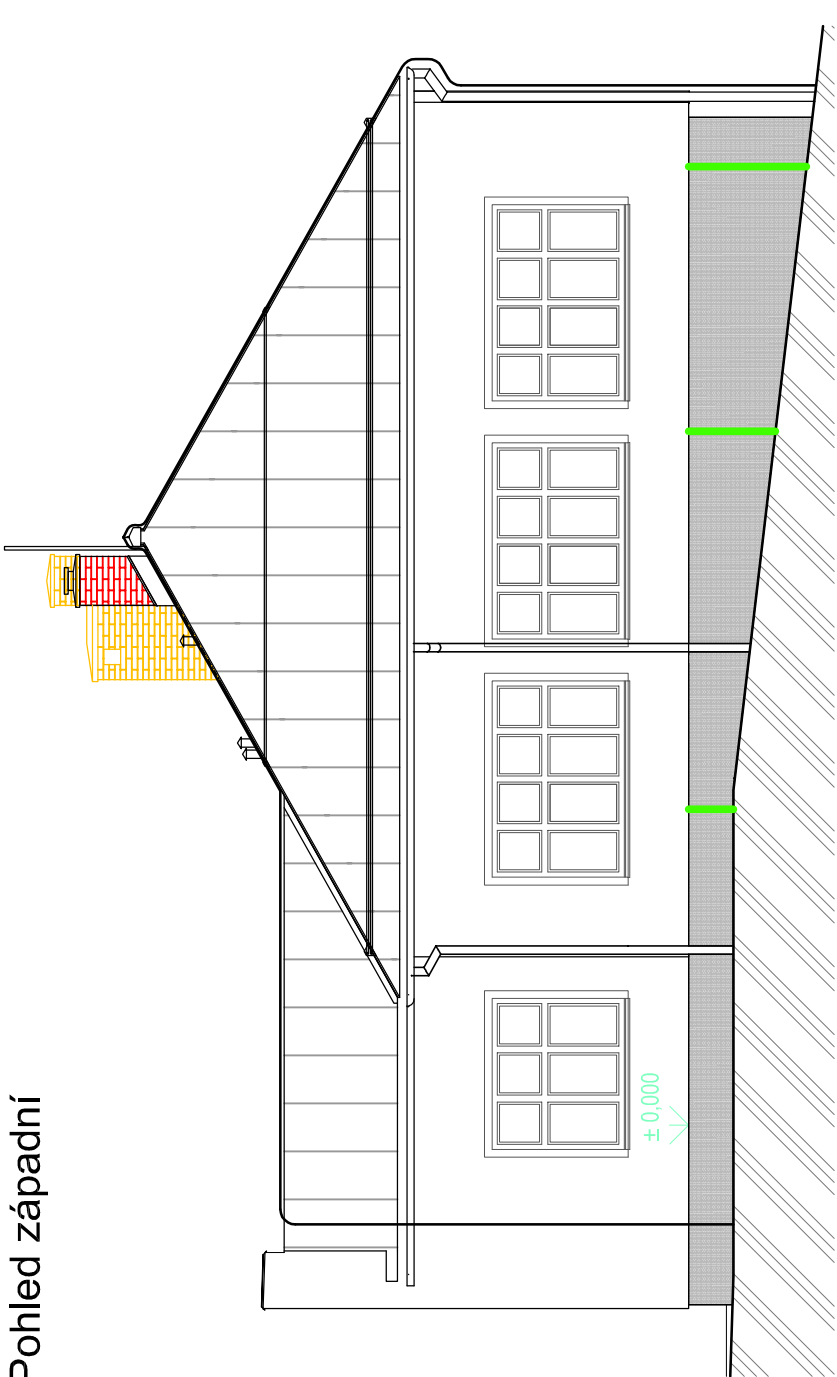
Pohled jižní



Pohled východní



Pohled západní




## POZNÁMKY:

- ① TATO DOKUMENTACE NEVYHRAZUJE DÍLENSKOU DOKUMENTACÍ A PŘED ZADÁNÍM VÝROBY JE NUTNO SKUTEČNÉ ROZMĚRY PŘEMĚŘIT NA MÍSTĚ!
- ② VŠEKERÉ ZMĚNY V PROVEDENÍ OPROTI TETO PROJEKTOVÉ DOKUMENTACI MUSÍ BYT KONZULTOVANY A POTVŘZENY PROJEKTAATEM.
- ③ ŽÁDNÉ ČÁSTI PROJEKTU NESMÍ BYT KOPÍROVANY BEZ SOUHLASU ZPRACOVATELE.
- ④ PŘI PROVEDENÍ STAVEBNÍCH PRACÍ JE NUTNO ŘÍDIT SE ZÁSADAMI BEZPEČNOSTI PRÁCE DLE ZÁKONA Č. 309/2006 Sb., KTERÝM SE UPRÁVÍ DALŠÍ POŽADAVKY BEZPEČNOSTI A OCHRANY ZDRAVÍ PŘI PRÁCI V PRACOVNĚPRÁVNÍCH VZTAZÍCH A O ZAJIŠTĚNÍ BEZPEČNOSTI A OCHRANY ZDRAVÍ PŘI ČINNOSTI NEBO POSKYTOVÁNÍ SLUŽEB NIMHO PRACOVNĚPRÁVNÍ VZTAHY (ZÁKON O ZAJIŠTĚNÍ DALŠÍCH PODMÍNEK BEZPEČNOSTI A OCHRANY ZDRAVÍ PŘI PRÁCI A JEHO PROVÁDĚCÍ PŘEDPISY, RESP. NAŘÍZENÍ VLADY Č. 591/2006 Sb. O BLÍŽŠÍCH MINIMÁLNÍCH POŽADAVCÍCH NA BEZPEČNOST A OCHRANU ZDRAVÍ PŘI PRÁCI NA STAVENISŤÍCH A DALŠÍCH SOUVISEJÍCÍCH PŘEDPISU (TECHNICKÉ NORMY, HYGIENICKÉ A PROVOZNÍ PŘEDPISY).

## LEGENDA ZNAČENÍ:

	OPRAVOVANÁ SOKLOVÁ ČÁST VIZ DETAIL (V.6.07)+ TECHNICKÁ ZPRAVKA - ROZSAH OSEKÁNÍ STÁVAJÍCÍCH NESOUDRŽNÝCH OMÍTEK cca 40%
	PLECHOVÁ FALCOVANÁ HLINÍKOVÁ KRYTINA TL. min 0.7 mm, ANTRACIT GRAU, POLOŽENA NA SEPARAČNÍ VRSTVU Z ASFALTOVÉ LEPENKY- PLOCHA ~540 m²
	DILATACE SOKLOVÉ ČÁSTI OSADIT PRŮBĚŽNÝMI PLASTOVÝMI FASÁDNÍMI DILATAČNÍMI PROFILY S MŘÍŽKOU CELKEM~20m² - např.: HPI Dilatační profil stěnový E - VH s tkaninou
	STÁVAJÍCÍ KÁBELY - ZASEKAT DO SOKLU CELKEM~14m²

AKCE OPRAVA STŘEŠNÍHO PLÁŠTĚ A OPRAVA SOKLOVÉ ČÁSTI OBJEKTU  
MATEŘSKÉ ŠKOLY JEŘÁBINKA V UL.SEIFERTOVA V LOKALITĚ VARNSDORF

ST.P.Č. 3118, K.Ú. VARNSDORF						
MÍSTO						
INVESTOR	GENERALNÍ PROJEKTANT					
MĚSTO VARNSDORF – ODBOR SPRÁVY MAJETKU A INVESTIC NÁMĚSTÍ E.BENEŠE 470 407 47; VARNSDORF	<div><div>for</div><div>WOOD</div><div></div></div>					
ZÁSTUPCE INVESTORA	STAVEBNÍ ČÁST					
---	Ing. VACLAV JARA					
---	HUŠOVA 2075, 407 47 VARNSDORF					
---	TEL. 607 617 494, 412 371 300					
---	e-mail: vavlovjara@seznam.cz					
ZODPOVĚDNÝ PROJEKTANT	VYPRACOVAL					
ING. VACLAV JARA	Ing. Vlt Přívara					
FORMÁT	Jiné	MĚŘÍTKO	1:100	DATUM	19.04.2016	Č. PARÉ /KOPIE
STUPEŇ	Prováděcí	PROFESE	D.1.1.2. ARCHITEKTONICKÉ A STAVEBNĚ TECHNICKÉ ŘEŠENÍ			
NÁZEV VÝKRESU	Pohledy			Č. VÝKRESU	11	