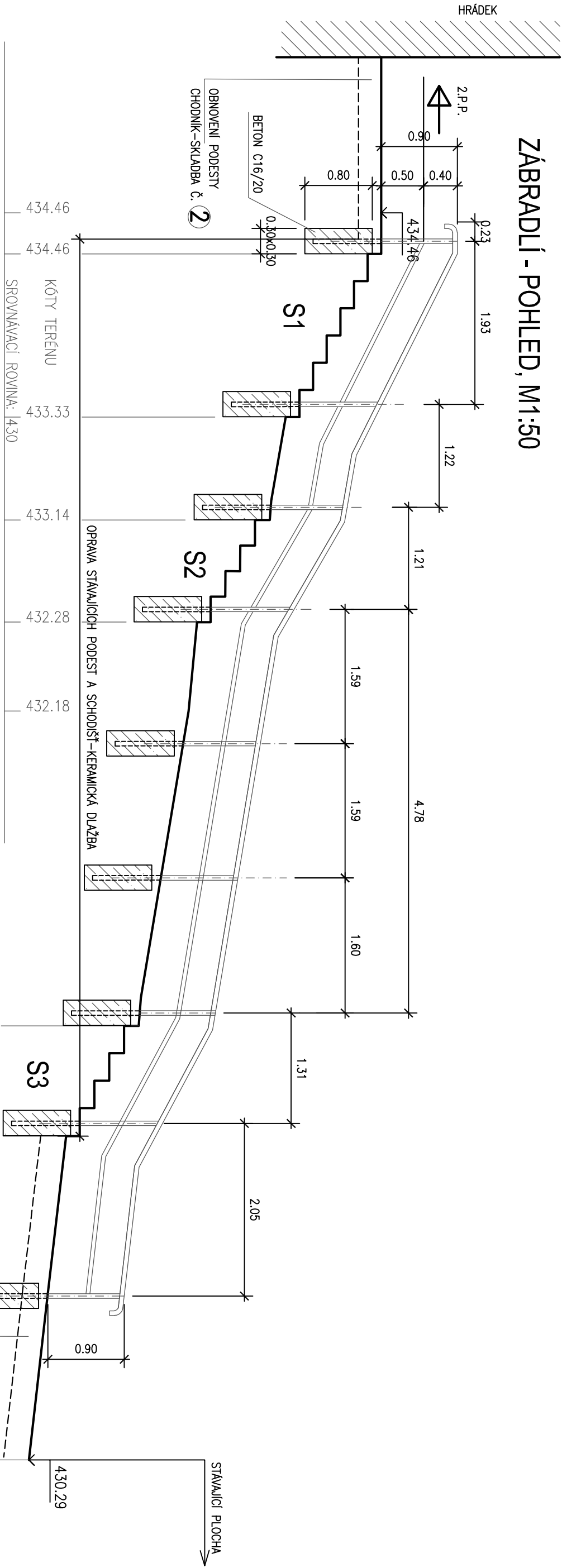


ZÁBRADLÍ - POHLED, M1:50

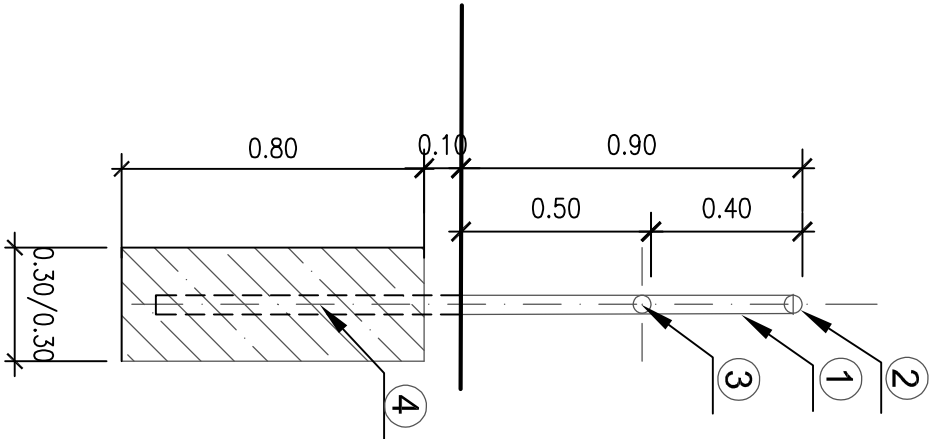


ŘEZ MĚŘ.1:20

VÝPIS PRVKŮ ZÁBRADLÍ:

- 1 SLOUPEK TR.DN 51/2.5mm, 3.55kg/mb, dl.1.65m, 9ks - 52.70kg
- 2 MADLO TR.DN 51/3mm, 3.55kg/mb,dl. 13.90m, 1ks - 49.40kg
- 3 VODROVNÁ VÝPLŇ TR.DN48/3mm, 3.33kg/mb, dl.13.2m, 1ks - 44.00kg
- 4 BETONOVÉ PATKY B.C16/20, 0.30/0.30/0.80 9 ks

VAHA CELKEM : 146.10 kg  
DĚLKA CELKEM : 13.90 M



ZADÁVACÍ DOKUMENTACE

2018

VED.PROJEKTU	PROJEKTANT	KRESLIL	KONTROLOVAL	Ing Dana POLCAROVÁ	
ING. V.PAVLIK	ING. D.POLCAROVÁ	D.POLCAROVÁ		IČO 44581203	tel. 48484579
				Volgogradská 23/58, Liberec IX	
INVESTOR	MĚSTO VARNSDORF, NÁM.E.BENEŠE 470			FORMÁT	2A4
MÍSTO STAVBY	VARNSDORF č.p. 1726			DATUM	09/2018
REKONSTRUKCE HRÁDKU-HLAVNÍ BUDOVA  OPRAVA CHODNÍKU KE VCHODU DO 2.P.P., ŠIKMÁ ZDVIHACÍ PLOŠINA PRO ZÁSOBOVÁNÍ				ÚČEL	DSP+DPS
				MĚŘÍTKO	1 : 50, 1:20
				Č.ZAKÁZKY	009/18
				Č.ARCHIVNÍ	18009
				ČÍSLO VKRESU	
ZÁBRADLÍ NA CHODNÍKU				F.2.2 TU3	