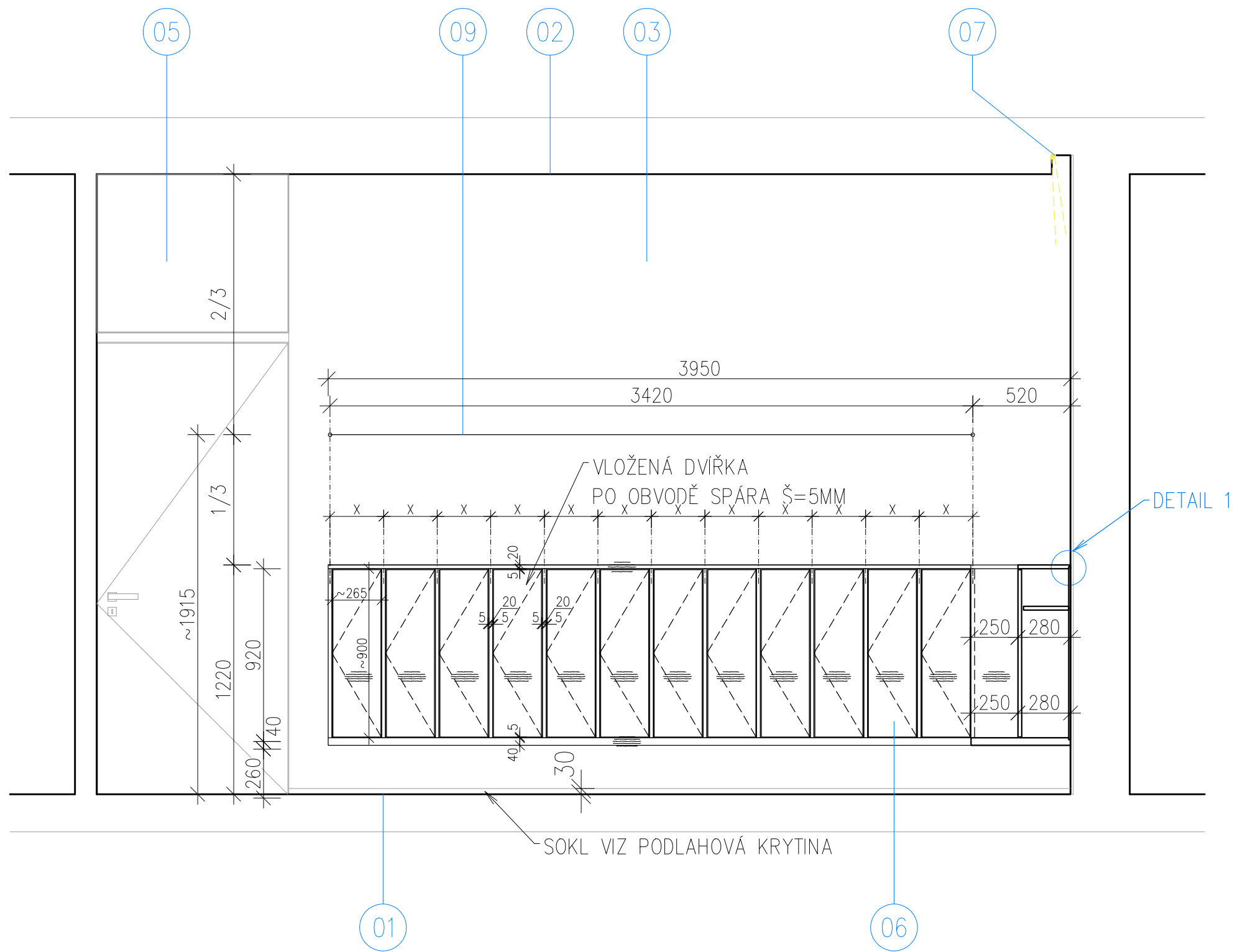
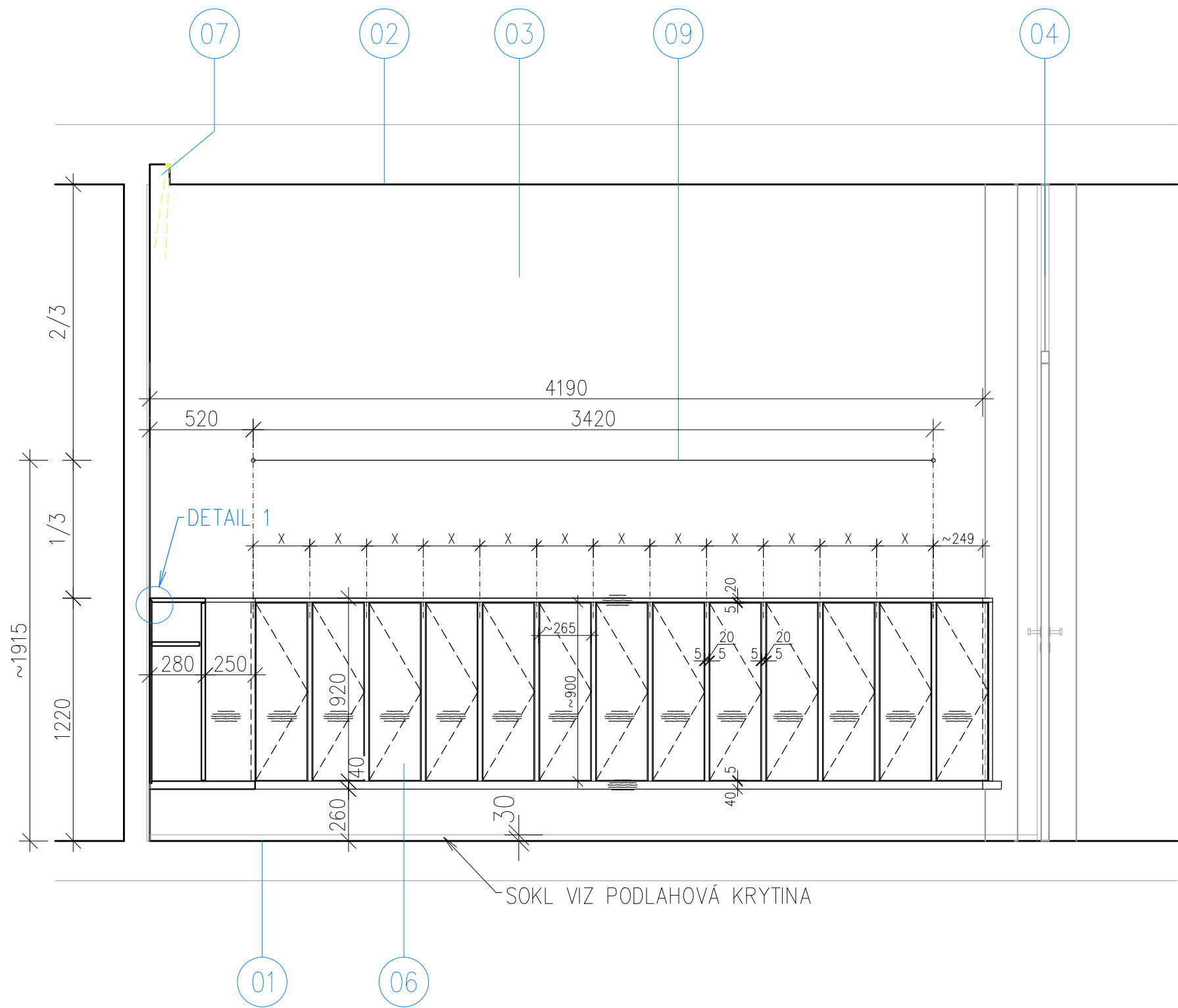


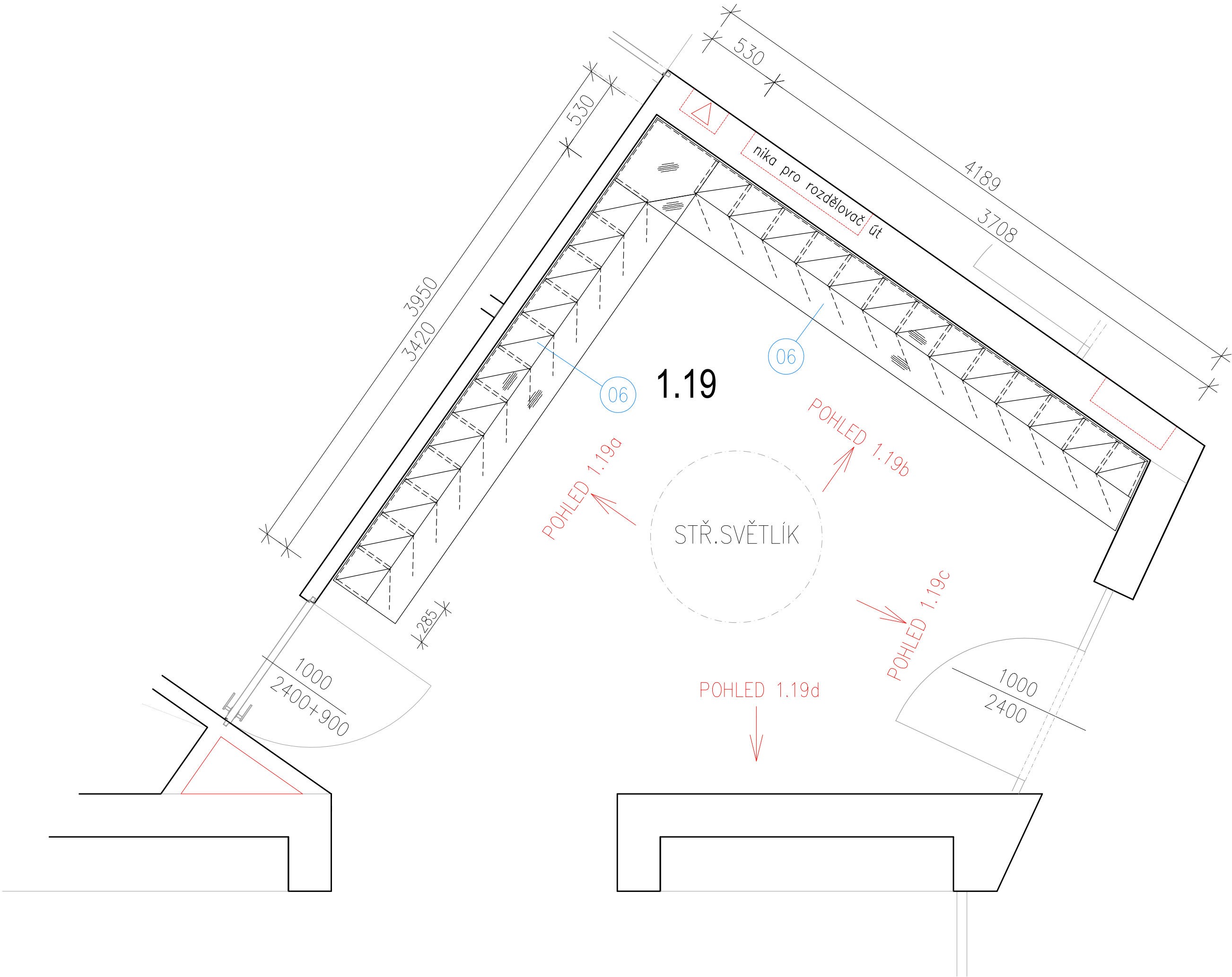
POHLED 1.19a



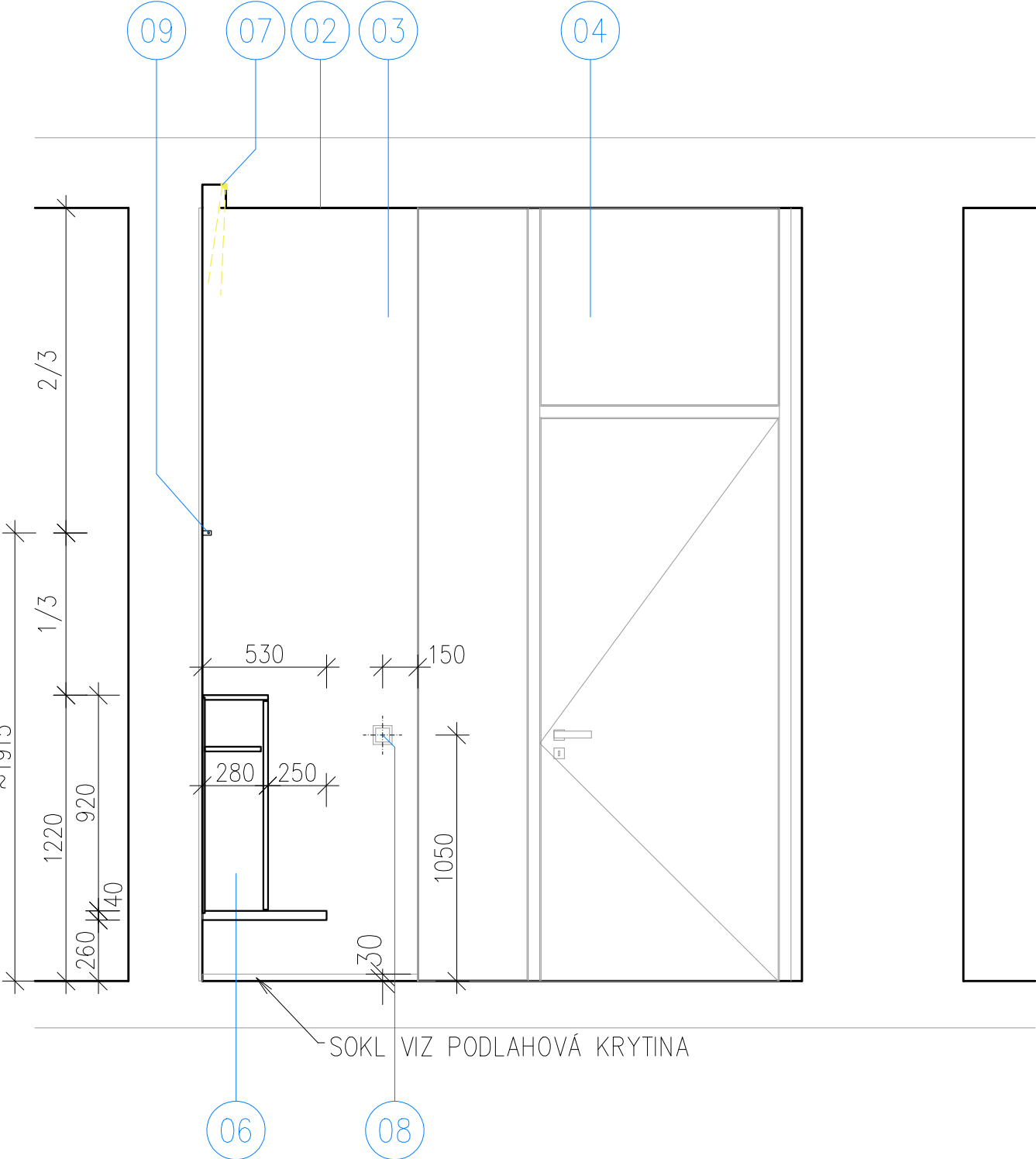
POHLED 1.19b



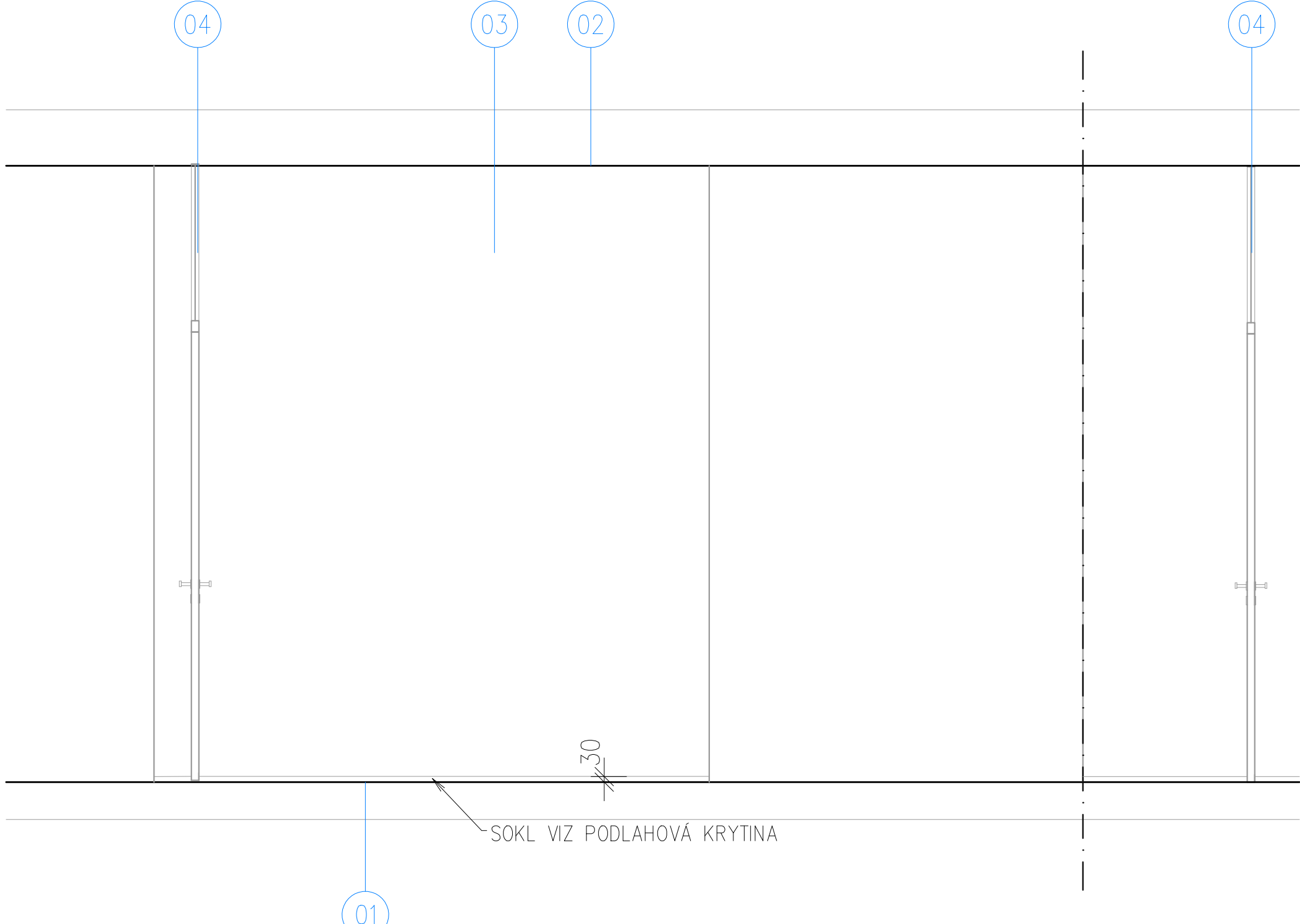
PŮDORYS



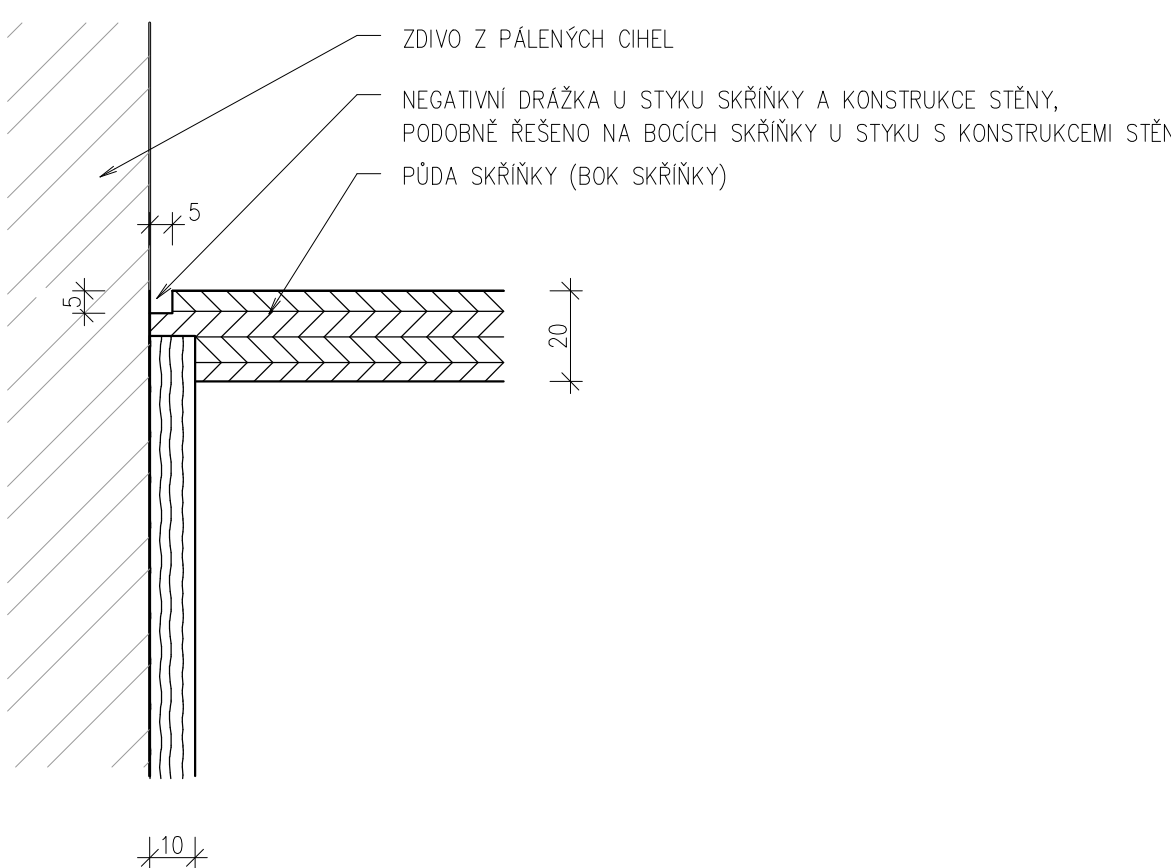
POHLED 1.19c



POHLED 1.19d



DETAIL 1



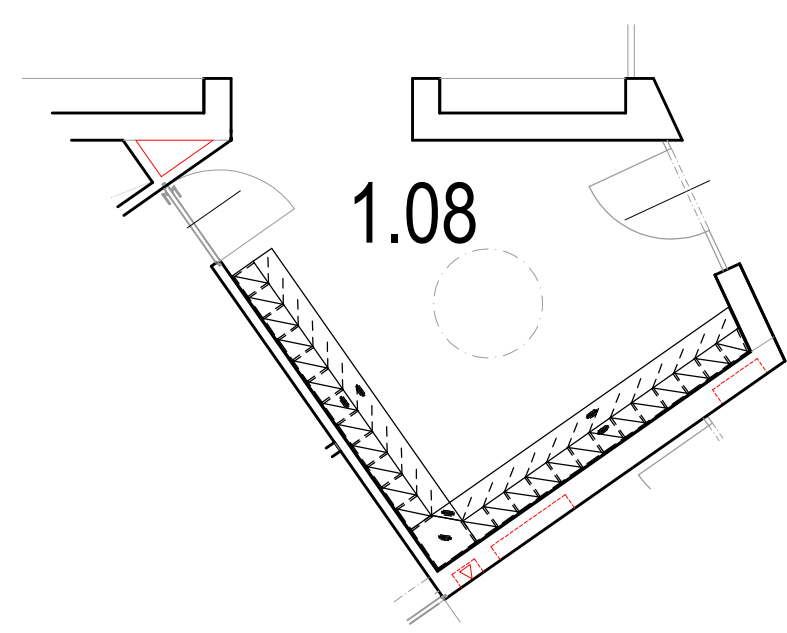
UPOZORNĚNÍ

- TATO DOKUMENTACE NENAHRAŽUJE DÍLENSKOU DOKUMENTACI A NESLUŽÍ JAKO REALIZAČNÍ DOKUMENTACE. VEŠKERÉ ROZMĚRY JSOU ORIENTAČNÍ A JE NUTNÉ JE ZKONTROLOVAT DLE SKUTEČNÉHO PROVEDENÍ STAVBY A TECH. LISTŮ VÝROBCŮ JEDNOTLIVÝCH PRVKŮ.
- PŘED ZAPOČETÍM PRÁCI ZPRAVUJE, ZHOTOVITEL DÍLENSKOU DOKUMENTACI A NECHÁ ODPOUŠTĚTI INVESTOREM A ARCHITEKTEM JAK POUŽITÉ MATERIÁLY, TAK TAKÉ SPOJE, SMĚRY KLADENÍ, SPÁRY MEZI DVÍŘKY A JEJICH HRANY, OŠETŘENÍ, VÝROBNÍ MATERIÁLY JAKO DÝHA, DREVOTRISOVÁ DESKA, MDF DESKA, KOVÁNÍ, ČOCHYTKY APOD.
- VEŠKERÉ PRÁCE JE TŘEBA PROVÁDĚT VE VYSOKÉ KVALITĚ A DLE PLATNÝCH NŮREM S DŮRAZEM NA PROVEDENÍ VLASTNÍCH DETAILŮ
- TATO DOKUMENTACE JE CHRÁNĚNA AUTORSKÝM ZÁKONEM Č.121/2000 SB. A JE VLASTNICTVÍM AUTORA. NESMÍ BÝT BEZ SOUHLASU AUTORA POUŽÍVÁNA, KOPÍROVÁNA CI POSKYTNUTA TŘETÍ OSOBĚ.

LEGENDA

01	PODLAHOVÁ KRYTINA Z PŘÍRODNÍHO LINOLEA CELOPLOŠNĚ LEPENÁ, SPECIFIKACE VIZ D.1.5-02 POLOŽKA M-01. PO OBVODĚ MÍSTNOSTI SKL. LEPENÝ. Z PÁSKU PODLAHOVÉ KRYTINY V=30MM
02	VÝMALBA SDK AKUSTICKÝCH PODHLEDŮ VČ. PENETRACE NAPŘ.DULUX GRUNT, KRYCÍ DISPERZNÍ BARVA DULUX VINYL MATT APLIKOVANÉ VÁLEČKOVÁNÍM NEBO STRÍKÁNÍM, SPECIFIKACE VIZ D.1.5-02 POLOŽKA M-02
03	VÝMALBA STĚN VČ. PENETRACE NAPŘ.DULUX GRUNT, KRYCÍ DISPERZNÍ BARVA DULUX VINYL MATT APLIKOVANÉ VÁLEČKOVÁNÍM NEBO STRÍKÁNÍM, SPECIFIKACE VIZ D.1.5-02 POLOŽKA M-03
04	INTERIÉROVÉ DVĚŘE OTOČNÉ PUNĚ S BOČNÍM A VRCHNÍM FIX ZASKLENÍM, SPECIFIKACE VIZ TABULKA PRVKU PSV
05	INTERIÉROVÉ DVĚŘE OTOČNÉ PUNĚ S PROSKLENÝM FIX NADSVĚTLÍKEM, SPECIFIKACE VIZ TABULKA PRVKU PSV
06	ATYPICKÝ MOBILIÁŘ PSV 82/1 VESTAVNÉ ŠATNÍ SKŘÍNKY NA OBLEČENÍ SE SEDACÍ ČÁSTÍ PRO 25 DĚTÍ. MATERIÁLOVÉ PROVEDENÍ DŘEVĚNÁ PŘEKLIŽKA TL.20MM V MATNÉM LAKU, SPECIFIKACE MATERIÁLŮ VIZ D.1.5-02 POLOŽKA M-04. SKŘÍNKY ZÁVĚŠENÁ S VÝKONZOLOVANOU DESKOU TL.40MM PRO SEZENÍ DĚTÍ PŘI PŘEVHLÁNÍ. DVÍŘKA DOTYKOVĚ OTVÍRANÍ S VÝŘEZANÝM PÍKTOGRAMY PRO SNADNÉ ROZLUŠENÍ DVÍŘEK JEDNOTLIVÝCH DĚTÍ. VE SKŘÍNKĚ JEDNA PEVNÁ POJICE V HORNÍ ČÁSTI (NIKA V=200MM), POD POJICI PO STRANÁCH NEREZOVÉ HÁČKY (BEZ OSTRÝCH HRAN) NA OBLEČENÍ. PUNY ROH BEZ DVÍŘEK.
07	NIKA V SDK PODHLEDU SE SVÍTLIDLEM Z LED PÁSKU V AL LIŠTĚ, SPECIFIKACE VIZ PD ELEKTRONSTALACE. PROVEDENÍ NIKY VIZ DETAIL STAVEBNÍ ČÁST D.1.1
08	VYPÍNAČE A ZÁSUVKY, SPECIFIKACE VIZ PD ELEKTRONSTALACE. POKUD NENÍ UVEDENO JINAK VYPÍNAČE UMÍSTĚNÝ NA OSU VE VÝŠCE 1050MM A ZÁSUVKY VE VÝŠCE 150MM.
09	ZÁVĚSNÝ SYSTÉM K UPEVNĚNÍ OBRAZKŮ DĚTÍ ATP., NEREZOVÉ LANKO A NEREZOVÉ KOTVÍCÍ BODY. SPECIFIKACE VIZ D.1.5-02 POL. TM-28
	SMĚR LET NA DŘEVĚNÝCH PRVKŮCH

PŮDORYS UMÍSTĚNÍ V M.Č. 1.08 (ŘEŠENO ZRCADLOVĚ) SCHÉMA



±0.000 SO 01= 328,20 m.n.m. BALT P.V.

AKCE			
MATEŘSKÁ ŠKOLA, ZÁPADNÍ UL., VARNSDORF			
MÍSTO P. P. Č. 2849/4, 2849/6, 2849/7, 2849/10, 2836/2, K. Ú. VARNSDORF			
INVESTOR			
MĚSTO VARNSDORF NÁM. E. BENEŠE 470 407 47 VARNSDORF	ZÁSTUPCE INVESTORA	ING. STANSLAV HORÁČEK	
HLAVNÍ PROJEKTANT			
RG			AR
RG ARCHITECTS STUDIO S.R.O. ČS.LETCU 786, 407 47 VARNSDORF TEL. 002 754 487, 474 778 220-222 IČ: 000 96 111 www.rgarchitects.cz			
AUTOR		RADOMÍR GRAFEK	
HIP		ZDENĚK NAVRÁTIL	
VÝKRESOVÁ DOKUMENTACE			
ZODPOVĚDNÝ PROJEKTANT		RADOMÍR GRAFEK	
VYPRACOVAL		ZDENĚK NAVRÁTIL	
KONZULTACE		DANIEL KOLOČ	
FORMÁT 12x44			
MĚŘÍTKO 1:25		DATUM PROSINEC 2019	Č. PŘEKOPY
STUPEŇ DPS			
PROFESSE		D.1.5 INTERIÉROVÁ TVORBA - NÁVRH INTERIÉRU	
NÁZEV VÝKRESU		Č. VÝKRESU	
PŮDORYS + POHLEDY: M.Č. 1.19/1.08 - ŠATNA		D.1.5 - 10	